

# KULTUR liebt NATUR

in der Welterberegion Wartburg Hainich

ERLEBNISMAGAZIN

AUSGABE 2023 · kostenlos



**Sieh' mal, wer hier lebt**

25 Jahre Nationalpark Hainich

**Magische Orte**

UNESCO-Welterbe hautnah erleben

**Ausflugstipps**

in der Welterberegion Wartburg Hainich

WELTERBEREGION

WARTBURG  
HAINICH

Thüringen  
-entdecken.de





# SAGENHAFT GRENZENLOS

Heilbad Heiligenstadt  
Region Eichsfeld

122. Deutscher Wandertag / 19.–22.09.2024

Wir freuen uns auf Sie  
beim 122. Deutschen  
Wandertag 2024 in  
Heilbad Heiligenstadt  
und der Region  
Eichsfeld!



Scan mich!



[www.dwt2024.de](http://www.dwt2024.de)



14



22



30

# WILLKOMMEN

## in der Welterberegion Wartburg Hainich

### 4 STÄDTEVIERECK

### 6 FAMILIENTIPPS

### 12 BURGTAGEBUCH

### 14 SIEH' MAL, WER HIER LEBT!

### 18 HEILSCHÄTZE DER REGION

### 20 RANGERTAGEBUCH

### 22 MAGISCHE ORTE

### 25 ZEITREISE

### 26 RAUS IN DIE NATUR

### 30 AUSFLUGSZIELE

### 50 GASTGEBER

### 64 ÜBERSICHTSKARTE

Allgegenwärtig sind außergewöhnliche Kultur und Natur in unserer Region, denen die UNESCO universellen Wert zuspricht. Mit engagierten Partnern haben wir es uns zum Herzensthema gemacht, die Welterbestätten zu schützen und aller Welt zugänglich zu machen. Wir lieben es, Ihnen das **Kulturerbe Wartburg** in Eisenach, das **Naturerbe im Nationalpark Hainich** und das **Dokumentenerbe in Gotha** näher zu bringen.

Gemeinsam mit der Thüringer Tourismus GmbH präsentieren wir Ihnen 2023 besonders die Welterbeschätze im Freistaat. In diesem Heft erfahren Sie auch Insidertipps zum **Immateriellen Kulturerbe**. Dazu gehören die Tradition des Kneippens in unseren Kurorten Bad Langensalza und Bad Tennstedt, der Sommergewinn in Eisenach, die leckere Thüringer Rostbratwurst und die Kunst des Bierbrauens in unseren Restaurants. Neuigkeiten gibt es im Nationalpark Hainich, wo tierische Landschaftspfleger auf wilden Weiden für bedrohte Arten ein sicheres Zuhause schaffen. Entlang einiger Wanderwege können Sie die glücklichen Rinder, Pferde, Schafe und Ziegen beobachten.

Über nachhaltige und spannende Bildungsprojekte im Hainich berichtet der jüngste Ranger Kevin Lachmann, der als **Junior Ranger** seine Liebe zum Wald entdeckte. Auch am Fuße der Wartburg gibt es neue Angebote für Schüler, um in die Reisewelt der Region einzutauchen. Ein **Erlebnisportal** mit faszinierenden 360°-Projekten lädt in ein historisches Ambiente im einstigen Chauffeurshaus ein.

Viel Spaß beim Reisen durch unsere bezaubernde Welterberegion!

## Kur- und Rosenstadt Bad Langensalza

---



### Grüne Oase am Rand des Nationalparks Hainich

Der Blütenduft aus zahlreichen Parks und Themengärten weht von Frühjahr bis Herbst durch die historischen Gassen Bad Langensalzas. Begeben Sie sich auf eine blühende Weltreise durch die liebevoll gestalteten Gärten der Stadt. Die elegant geschwungene Parkanlage der Kurpromenade, der exotische Japanische Garten, der duftende Rosengarten und das Arboretum machen einen Spaziergang durch Bad Langensalza zu einem unvergesslichen Erlebnis. Erleben Sie die Kräfte der Natur für Gesundheit und Entspannung durch die einmalige Kombination einer gepflegten Gartenlandschaft, drei natürlich vorkommenden Heilmitteln in der Friederiken Therme sowie die Ursprünglichkeit des nahegelegenen Nationalparks Hainich.

---

### Tourist-Information

Bei der Marktkirche 11, Bad Langensalza

Tel. (0 36 03) 83 44 24 | Mehr auf: [www.badlangensalza.de](http://www.badlangensalza.de)

## Wartburgstadt Eisenach

---



In Eisenach sind Weltkultur und Weltgeschichte zu Hause. Mit Wartburg, Automobile Welt Eisenach, Lutherhaus, Bachhaus, Georgenkirche und der größten Villenkolonie Deutschlands gehören bedeutende historische Stätten zum Stadtbild. Das Landestheater Eisenach und das Theater am Markt bieten ein hochkarätiges Bühnenprogramm. Die kulturelle Tradition ist wundervoll mit einer abwechslungsreichen Landschaft verbunden. Spazieren Sie durch die wildromantische Drachenschlucht, genießen Sie den Blick vom Panoramaweg oder wandern Sie entlang des Rennsteigs. In Eisenach kreuzen sich viele Radwege, die reizvolle Natur und geschichtsträchtige Orte verbinden. Erleben Sie die Region beim Wasserwandern auf der Werra oder mit dem Pack-Raft auf der Hørsel aus einer neuen Perspektive.

---

### Tourist-Information

Markt 24, Eisenach

Tel. (0 36 91) 79 230 | Mehr auf: [www.eisenach.info](http://www.eisenach.info)

## Residenzstadt Gotha

---



Die einstige Hauptstadt des Herzogtums Sachsen-Gotha lebt von ihrer ereignisreichen Geschichte und verbindet noch heute frühbarocke Pracht mit moderner Kultur. Neben Schloss Friedenstein und dem Herzoglichen Museum laden weitere historische Wirkstätten in der Altstadt dazu ein, tief in die Vergangenheit einzutauchen. Zu entdecken gibt es reichlich: Neben dem KunstForum Hannah Höch Gotha als Kleinod für zeitgenössische Kunst und der Orangerie, können die seit über 350 Jahren unveränderten Festungswerke von Schloss Friedenstein – die Kasematten – besichtigt werden. Zudem sorgen der Tierpark Gotha, das Stadt-Bad und die Thüringerwaldbahn für tolle Erlebnisse für die ganze Familie. Gotha ist immer einen Besuch wert und längst eine Ganzjahresdestination.

---

### **Gotha adelt – Tourist-Information & Shop**

Hauptmarkt 40, Gotha

Tel. (0 36 21) 51 04 50 | *Mehr auf: [www.gotha-adelt.de](http://www.gotha-adelt.de)*

## Mittelalterliche Reichsstadt Mühlhausen

---



Schon der erste Blick in die malerischen Gassen zeigt die Pracht der Mittelalterlichen Reichsstadt. Wie in kaum einer anderen Thüringer Stadt ist ein unverwechselbares historisches Erscheinungsbild erhalten geblieben. Als zweitgrößtes Flächendenkmal des Freistaats verfügt Mühlhausen über einen seltenen Reichtum an architektonischen Zeugnissen von der Spätromantik bis zur Renaissance. So stammt die begehbare Stadtmauer – übrigens eine der wenigen in Deutschland, die noch nahezu vollständig erhalten ist – aus dem späten Mittelalter. Auf etwa 370 m ist die historische Wehranlage begehrbar. Vom Rabenturm aus genießen Sie einen unverwechselbaren Blick über die Altstadt mit ihren liebevoll sanierten Bürger- und Fachwerkhäusern.

---

### **Tourist-Information**

Ratsstraße 20, Mühlhausen

Tel. (0 36 01) 40 47 70 | *Mehr: [www.tourismus.muehlhausen.de](http://www.tourismus.muehlhausen.de)*



# FAMILIENTIPPS

## Kunterbunte Familienzeit zwischen tiefgrünen Wäldern und alten Gemäuern

Mitten in Deutschland liegt die faszinierende Welterberegion Wartburg Hainich, die nur darauf wartet, von kleinen Abenteurern erkundet zu werden. Geheimnisvolle Wesen, die euch auf urwaldartigen Wanderrouten und magischen Spielplätzen begleiten. Wilde Katzen, die man – mit etwas Glück – in ihrer natürlichen Umgebung beobachten kann. Und ganz viel Drinnen-Spaß, der graue Regentage kunterbunt werden lässt.

All diese Familienabenteuer gibt es an 365 Tagen im Jahr in der Welterberegion Wartburg Hainich zu erleben. Erklimmt mit euren Kindern das Blätterdach des atemberaubenden Nationalparks Hainich oder wandert durch die unverwechselbare Drachenschlucht, deren moosbewachsene Felsen

an manchen Stellen nur einen schulterbreiten Spalt lassen. Begeht euch auf die Spuren von sagenhaften Rittern, tapferen Prinzessinnen und uralten Vorfahren und erlebt die Geschichte Thüringens spannend und hautnah. Fahrt mit der Draisine über eine der schönsten Eisenbahnstrecken Deutschlands und bestaunt dabei die romantische Landschaft und die meisterhafte Architektur. Und wenn euch nach all dem Abenteuer der Sinn nach Erholung steht, dann geht in den Thermen oder Bädern unserer Region auf Tauchgang. Ganz gleich, wonach dir und deiner Familie heute ist, wir haben das passende Abenteuer parat. *(ise)*

*Weitere Tipps finden Sie in der Freizeitkarte „Kinderspaß“.*



**TIERPARK**  
GOTHA

*Die Erlebniswelt*  
**IN GOTHA**  
Über 130 Tierarten

Online-Tickets 

Unsere Tiere 

Tierpark Gotha • Töpfler Weg 2 • 99867 Gotha  
Tel.: 0 36 21 / 510 460 • [www.tierpark-gotha.de](http://www.tierpark-gotha.de) • täglich geöffnet



## Abenteuerwildnis „Im Reich des Fagati“

Das kleine freche Fagati – unverwechselbares Fabeltier und heimlicher „Ureinwohner“ des Nationalparks Hainich. Am Fuße des Baumkronenpfades hat es eine fabelhafte Abenteuerlandschaft erschaffen. Kleine und große Abenteuerer können das Bergwerk der Waldwichtel erkunden oder ganz hoch hinaus zu den Elfen in luftiger Höhe. Im Garten der Feen kann man in verschiedene Rollen schlüpfen und in der Waldwache aushelfen oder gemeinsam mit den Waldbewohnern die Wiesenschule besuchen. Das mystische Versteck der finsternen Elbel mit Donner und Grummel ist nur für beherzte Entdecker.

Fabelwesen werdet Ihr vielleicht nicht antreffen, denn diese sind nachtaktiv – aber ... wer weiß? Ihre Spuren werdet Ihr finden!



## Abenteuerwildnis „Im Reich des Fagati“

Am Baumkronenpfad im Nationalpark Hainich

Thiemsburg 1, 99947 Schönstedt OT Alterstedt

Tel. (0 36 03) 82 58 43 | Mehr auf: [www.baumkronen-pfad.de](http://www.baumkronen-pfad.de)



## Wildkatzen-dorf Hütscheroda

Das Themendorf am Rande des Nationalparks widmet sich ganz dem Wappentier des Hainichs – der Wildkatze und ihrem großen Bruder – dem Luchs. In der „Wildkatzen-scheune“ werden die beiden Katzenarten Deutschlands und das Naturschutzprojekt „Rettungsnetz Wildkatze“ in der kurzweiligen Ausstellung „Aug‘ in Aug‘ mit Wildkatze und Luchs“ anschaulich vorgestellt. Das Katzenkino bietet Filme über Wildkatzen, Luchse und den Hainich. Höhepunkt des Besuchs sind die von den Tierpflegern moderierten Schau-fütterungen. Hier zeigen unsere Tiere, dass Wildkatzen und Luchs keine „Schmusekätzchen“ sind.



## Wildkatzen-dorf Hütscheroda

Schlossstraße 4, 99820 Hörselberg-Hainich

OT Hütscheroda

Tel. (03 62 54) 86 51 80 | Mehr auf: [www.wildkatzen-dorf.de](http://www.wildkatzen-dorf.de)



## Zeitreise bei den Mühlhäuser Museen

In Mühlhausen nimmt Museumsmaskottchen Adalbert Familien mit auf Zeitreise: Von ihm erfahren Sie in einem Audioguide im Bauernkriegsmuseum Kornmarktkirche Spannendes über die turbulente Zeit der Reformation. In der Marienkirche können Sie die Falken über eine Kamera im Nest beobachten. Sind Sie schwindelfrei, dann klettern Sie hoch hinaus über die Stadtmauer zum Rabenturm und entdecken die mittelalterliche Reichsstadt von oben. Oder die kleinen Besucherinnen und Besucher wollen in die Rolle einer Edeldame, eines Ritters oder Königs schlüpfen? Dann heißt es auf ins Kulturhistorisches Museum und die detailgetreuen Gewänder anprobieren.

---

### Mühlhäuser Museen

Kristanplatz 7, 99974 Mühlhausen

Tel. (0 36 01) 856 60 | Mehr auf: [www.mhl-museen.de](http://www.mhl-museen.de)



## XXL! Thuringia Funpark

Deutschlands größte Skate- und Bikehalle lockt mit einer hohen Wall, großen Rampen und einem anspruchsvollen Streetparcour. Kleine und große Skater, BMX- und Stuntscooter Fahrer nach Mühlhausen. Ein Verleih für passendes Equipment sowie ein gemütliches Café runden das Angebot ab.

---

[www.thuringia-funpark.nokanet.de](http://www.thuringia-funpark.nokanet.de)



## Kletterwald Hainich

Es geht hoch hinaus, bis zu 17 Meter hoch, um genau zu sein. Wer bei diesem Gedanken keine Schweißausbrüche bekommt, der ist im Kletterwald Hainich genau richtig. In einem der größten Kletterwälder Thüringens warten elf Parcours mit unterschiedlichen Herausforderungen. Der Sprung von der Sieben-Meter-Plattform verspricht einen Adrenalinkick. Kinder ab 5 Jahren können in Begleitung eines Erwachsenen erste Kletterversuche wagen, ab 14 Jahren darf man allein sein Geschick unter Beweis stellen.

---

Am Reckenbühl, 99986 Kammerforst

Tel. (01 60) 808 80 46

Mehr auf: [www.kletterwald-hainich.com](http://www.kletterwald-hainich.com)



# ENTDECKERTIPPS FÜR MÜHLHAUSEN

## BADEPASS, ENTSPANNUNG & ABENTEUER



**THÜRINGENTHERME**

*Badespaß für alle!*

Lindenbühl 10 |

99974 Mühlhausen

Tel: (0 36 01) 4 01 23

[www.thuringentherme.de](http://www.thuringentherme.de)



Entspannung im Saunabereich



Badespaß in der Thüringentherme



Foto: Daniel Volkmann

Unser Freibad – ein Paradies für Wasserratten



Der idyllische Campingplatz



**FREIBAD**

AM SCHWANENTEICH



**CAMPINGPLATZ**

AM SCHWANENTEICH



[www.freibad-schwanenteich.de](http://www.freibad-schwanenteich.de)

[www.campingplatz-am-schwanenteich.de](http://www.campingplatz-am-schwanenteich.de)

# INFORMATIONEN HIER!



**TOURIST INFORMATION**

Ratsstr. 20 | 99974 Mühlhausen

Telefon: +49 (0)3601 40477-0

[www.muehlhausen.de](http://www.muehlhausen.de)

Ostern - Okt.:

Mo - Fr: 9 - 17 Uhr

Sa, So und Feiertag: 10 - 14 Uhr

Nov. - Ostern:

Mo - Fr: 9 - 17 Uhr

Sa: 10 - 14 Uhr

Wirtschaftsbetriebe Mühlhausen GmbH Windeberger Landstraße 73, 99974 Mühlhausen



## Erlebnis Draisine

Im Naturpark Eichsfeld-Hainich-Werratal, in den romantischen Tälern der Frieda und Lutter, schlängelt sich wohl eine der imposantesten Eisenbahnlinien Deutschlands durch Berge und Täler – die Kanonenbahn. Von Dingelstädt bis Frieda durchfuhr die Bahn einst 6 Tunnel und überquerte 4 Viadukte, insbesondere das einmalige, den ganzen Ort Lengenfeld unterm Stein überspannende Viadukt. Bis 1992 fuhren hier Personen- und Güterzüge von Leinefelde nach Geismar. Heute kann man von Dingelstädt bis Geismar mit den Fahrraddraisinen oder unseren beiden Elektrozügen die Strecke befahren. In der Hauptsaison von April bis Oktober erreichen Sie uns täglich von 10:00 – 12:00 Uhr und 14:00 – 17:00 Uhr. Von November bis März sind wir dienstags und freitags in der Zeit von 11:00 – 15:00 Uhr erreichbar. Voranmeldungen erbeten! Nächster Halt: Erlebnis Draisine!

### Eichsfelder Kanonenbahn gGmbH

Bahnhofstraße 43, 99976 Lengenfeld unterm Stein

Tel. (03 60 27) 7 88 66 | Mehr auf: [www.erlebnis-draisine.de](http://www.erlebnis-draisine.de)



## Rumpelburg

Ein bisschen erinnert sie an die „Villa Kunterbunt“, die Rumpelburg. Durch welches Haus darf man sonst rutschen und klettern? Das fantasievolle Spieleparadies bietet für Klein und Groß viel zu entdecken.

Sperlingsgasse 4,  
99947 Bad Langensalza  
[kindererlebniswelt-rumpelburg.de](http://kindererlebniswelt-rumpelburg.de)

## Urlaub auf dem Bauernhof & Landurlaub in Thüringen

*Bauernhöfe, Reiterhöfe,  
Ferienwohnungen, Landgasthöfe  
und vieles mehr*



**Kataloge & Infos:**  
Tel.: 0361 / 26 25 32 30  
[www.landurlaub-thueringen.de](http://www.landurlaub-thueringen.de)



© stock.adobe.com: Zoya



## Eschwege überrascht

### Fachwerkuwele, Outdoor-Vergnügen und Wasserspaß

Zwischen den rund 1.000 Fachwerkhäusern im historischen Eschweger Stadtzentrum verbirgt sich so manches Kleinod und auch die kleinen besonderen Museen wie das Zinnfigurenkabinett, das Stadtmuseum oder die GartenRemise sind immer einen Besuch wert. In und um die Stadt herum lädt ein gut ausgebautes Netz an Rad- und Wandwegen dazu ein, die Region zu Fuß oder mit dem Rad zu entdecken und im Kletterwald am großen Leuchtberg geht es auf 6 Parcours unterschiedlicher Schwierigkeit hoch hinaus.

Werra und dem Werratalsee hingegen versprechen Wasserspaß beim Kanufahren, Stand-Up Paddling, Segeln, Rudern, Surfen oder beim Baden. Ganzjähriges Badevergnügen bietet zudem auch das espada Freizeitbad mit Schwimmerbecken, Fitness-Relax-Becken und Eltern-Kind-Bereich.

#### Tourist-Information Eschwege

Obermarkt 8, 37269 Eschwege

Tel. (0 56 51) 80 71 11 | [www.werratat-tourismus.de](http://www.werratat-tourismus.de)



## Mit der Natur im Bunde: Heimisch! Wild! Real! Herzlich Willkommen im Alternativen Bärenpark Worbis

Das innovative Projekt WORBIS der STIFTUNG für BÄREN ist das erste Bärenrefugium Deutschlands. Die grundlegende Idee dahinter ist es, nicht das Tier auszustellen und starr anzusehen, sondern, den größten Beutegreifer Europas in weiten Freianlagen einfach nur Bär sein zu lassen, seine Instinkte zu (re) animieren und ein Stückweit das Wildtier in sich zu entdecken. Denn das durften die einst vom Menschen misshandelten Bären – wie auch ihre wölfischen Mitbewohner – in ihrem vorherigen Leben nicht. Gemeinsam leben und lernen sie nun im Alternativen Bärenpark Worbis.

Hier ist der Mensch zu Gast im Reich der Bären, Wölfe und Luchse.



#### Alternativer Bärenpark® Worbis

Duderstädter Allee 49, 37339 Leinefelde-Worbis

Tel. (0 36 074) 20 09 0

[www.baer.de](http://www.baer.de)



(1)



(2)

*Das Erlebnisportal  
ist ein Segen für die  
neue Nutzung des  
Chauffeurhauses.*

(1) Außenansicht des Chauffeurhauses  
(2) Erlebnisportal

# BURGTAGEBUCH

## Virtuelle Faszination in historischem Ambiente

Eintauchen, staunen, lauschen, berühren lassen und mit neuen Inspirationen für den nächsten Ausflug wieder auftauchen ... Wo das möglich ist? ... im Erlebnisportal am Fuße der Wartburg im einstigen Chauffeurshäuschen, um das sich zauberhafte alte Geschichten ranken und wo entzückende neue Details zu entdecken sind.

### **Magie der Welterberegion**

Auf magische sieben digitale Touren rund um die weltweit berühmte Wartburg in Eisenach nehmen faszinierende 360°-Projektionen die Gäste im einstigen Chauffeurshaus mit. Eines von mehreren Erlebnisportalen in Thüringen hat dort ein barrierefreies Zuhause gefunden. Die Besucher:innen erfahren wertvolle Insidertipps, welche reizenden Orte sie in dem wundervoll grünen und geschichtsträchtigen Freistaat entdecken können. In das Land der Burgen, Musik und Reformation werden sie entführt. Eine kleine Elisabeth von Thüringen beschreibt, wie sie mit ihrem Herzen Großes vollbrachte und zur Heiligen wurde. Auch durch den Mythos Wald und das Sein im Welterbe Nationalpark Hainich streifen die Zuschauer:innen. Und sie werden von der automobilen Tradition in Eisenach bewegt.

### **Autosalon der 30er Jahre**

Die automobilen Welt ist auch das Stichwort, wenn es um die Geschichten zum Chauffeurshaus geht. Ein wenig in Vergessenheit war es geraten. Nun integrierte es die Wartburg-Stiftung wieder in das denkmalgeschützte Ensemble. Für die Fahrer:innen der wohlhabenden Gäste wurde es 1930 zum Rasten und Übernachten gebaut. Verkehrszeichen an der Fassade deuten auf die ehemalige Nutzung hin. Vor dem Haus fand man in den 30er Jahren quasi einen Autosalon, wo stets die neuesten Modelle vorfuhren. Die historischen Tanksäulen sind durch Elektrotankstellen auf dem neu angelegten Parkplatz ersetzt worden. Sitzplätze im Freien laden zum Verweilen ein und auch die Felsenterrasse oberhalb ist wieder zugänglich.

### **Stöbern in digitaler Reisewelt**

Auf dem Weg zur Wartburg finden sich kleine interaktive Hinweise zu den sieben Touren. In die Stelen lunzen die Besucher:innen und entdecken historische Fotografien. Sie lesen amüsante Anekdoten und spannende Hinweise zur Geschichte. Zum Abschied noch einmal zurück im Erlebnisportal stöbern die Gäste in einer gemütlichen Lounge mit der App „Thuringia.MyCulture.“ noch weiter in der digitalen Reisewelt. Sie erhalten Falblätter mit Informationen und einem QR-Code zu einem Podcast über die Ausflugsziele, mit dem sie sich auf der Fahrt dorthin einstimmen können. *(dak)*

### **Tipps**

#### **Museumspädagogische Angebote**

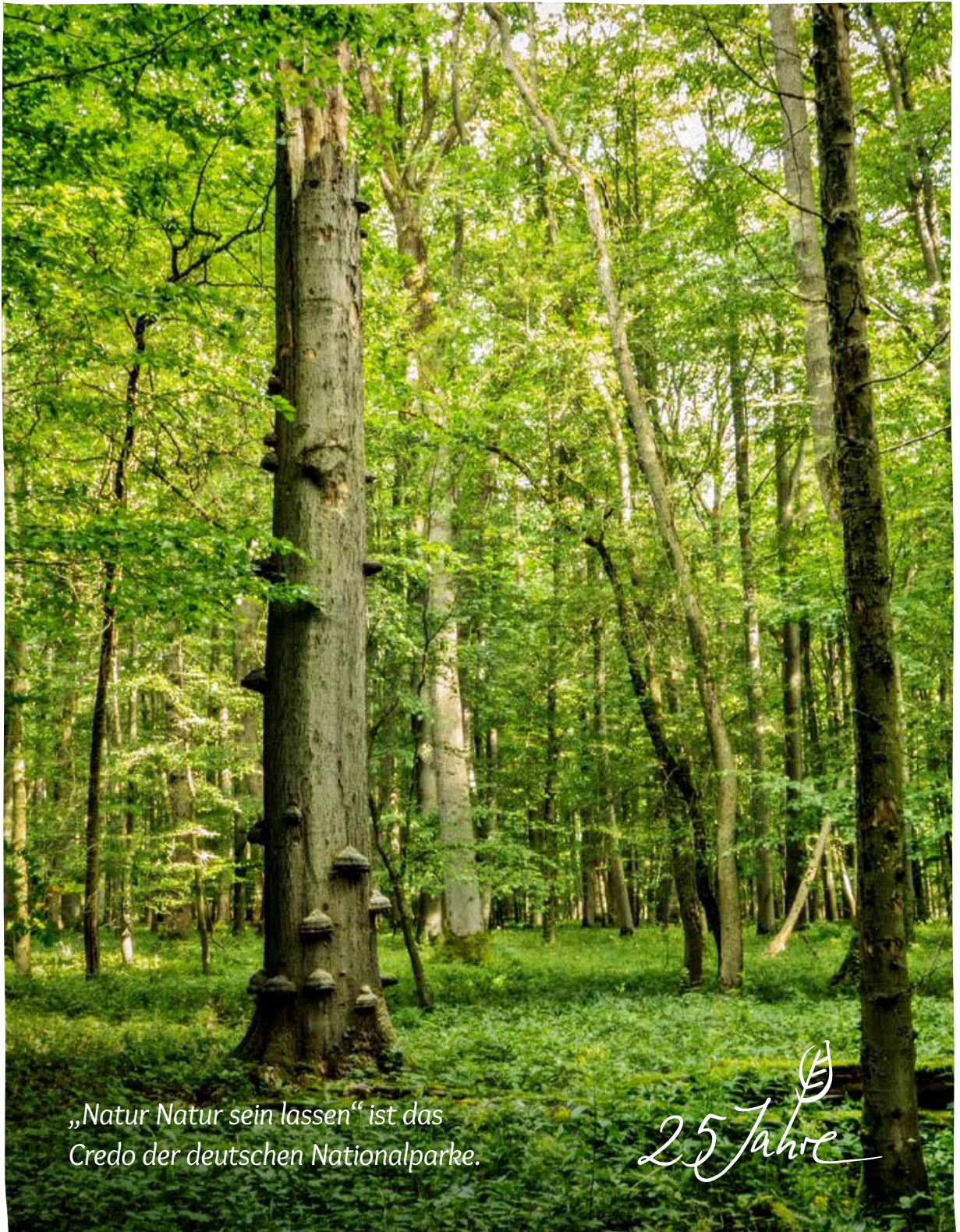
Ebenso lebendig und farbenfroh wie historisch und gemütlich sind die beiden Räume im Obergeschoss des Chauffeurshauses für die jungen Gäste. Dort ist Platz für spielerisches Lernen und alle Fragen der Kinder und Schüler:innen rund um unsere Welterberegion Wartburg Hainich.

#### **Bushaltestelle Erlebnisportal**

Direkt vor dem Chauffeurshaus halten alle Buslinien, die zur Wartburg fahren.

#### **Mehr erfahren:**

[www.wartburg.de](http://www.wartburg.de) | [360grad.thuringen-entdecken.de](http://360grad.thuringen-entdecken.de)



*„Natur Natur sein lassen“ ist das  
Credo der deutschen Nationalparke.*

*25 Jahre*

# SIEH' MAL, WER HIER LEBT!

## 25 Jahre Nationalpark Hainich

In dem jungen „Urwald mitten in Deutschland“ darf die Natur seit 1997 einfach Natur sein, ungestört wachsen und gedeihen. Wildlebende und auch viele bedrohte Pflanzen, Tiere und Pilze finden hier ein sicheres Zuhause. Um sehr seltene Arten zu schützen, erhalten nun Weidetiere einige Wiesen als Biotope.

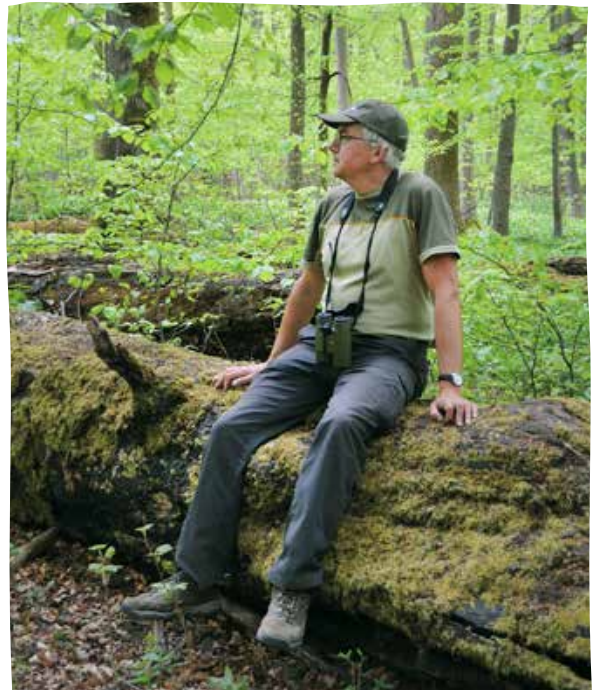
*Sieh' mal, was hier wächst!* Märzenbecher, Lerchensporn, Leberblümchen, Waldveilchen, Buschwindröschen, Bärlauch und Türkenbund – eine bunte Pracht aus zarten Frühblüheren läutet das Jahr im Wald ein. Farn- und Blütenpflanzen, darunter mehr als 20 Orchideenarten, Moose, Flechten und viele Pilzarten entfalten sich auf vielfältigste Weise. Alte Baumveteranen und Relikte naturbelassener Buchenwälder bieten einen Rückzugsort für 10.000 Pflanzen-, Pilz- und Tierarten. Die Buchenurwälder sind weltweit eine Rarität geworden und die UNESCO schützt sie deshalb als europaweite Weltenerbestätte. Im Totholz aus umgestürzten Bäumen wimmelt es nur so von neuem Leben. Hier wuchert die Wildnis in ihrer ursprünglichsten und bezauberndsten Form.

### **Der junge Wilde**

Unter den Urwäldern dieser Erde ist der Nationalpark Hainich noch ein zartes Pflänzchen. Seit 25 Jahren lassen wir Menschen die Natur hier auch offiziell einfach Natur sein. Die Pflanzen und Tiere leben und sterben ungestört. Das UNESCO-Weltnaturerbe im Hainich geht aus einer militärischen Nutzung hervor. Der Südteil war bis 1995 Sperrgebiet mit zwei Truppenübungsplätzen. Im ungenutzten, gesperrten Wald rund um die Schießbahnen konnten die alten Buchenwälder wild wachsen und gedeihen. Dieses weitgehend unberührte Gebiet im Westen Thüringens wurde am Silvester 1997 per Gesetz zum Nationalpark erklärt.

*„Der Nationalpark Hainich ist auf dem Weg zum Urwald mitten in Deutschland.“*

*Manfred Großmann, Leiter des Nationalparks Hainich und Mann der ersten Stunde*





### **Welterbe erleben**

Mit der Nationalparkausweisung erhielten auch Wanderfreunde und Naturforschende Zugang zum verwunschenen Laubwald. Inzwischen genießen Tourist:innen und Einheimische die Pfade durch die ursprüngliche Natur. Mehr erfahren und erleben können sie im Nationalparkzentrum an der Thiemsburg mit dem Baumkronenpfad, der Wurzelhöhle und der Abenteuerwildnis „Im Reich des Fagati“. Eine Tour nach Hütscheroda bringt den Gästen die Wildkatze, als die prominenteste der seltenen Tierarten, sowie dem Luchs im Hainich näher.

### **Einzigartiges Zuhause**

*Und sieh' mal, wer hier noch lebt!* Ein besonders seltener Lebensraum, in dem sich wiederum bedrohte Tierarten heimisch fühlen, ist das Offenland. Dort, wo einst die Übungsplätze des Militärs waren, entsteht einerseits aus Wiesen wieder ein junger Wald – ganz natürlich und nach dem Credo des Nationalparks. Andererseits sind Offenlandlebensräume im landwirtschaftlich intensiv genutzten Europa sehr rar geworden.

*Die Exmoor-Ponys Clara, Bella, Billy, Sam, Freddy und ihre Weidefreunde retten seltene Tiere.*

### **Weiden für bedrohte Arten**

Die Waldexpert:innen der Nationalparkverwaltung übernehmen im Rahmen des europäischen Schutzgebietsnetzwerkes NATURA 2000 auch die Verantwortung dafür, ihre Hände schützend über die Lebewesen zu halten, die vom Aussterben bedroht sind. „Der Schutz seltener Arten ist aktuell eine Aufgabe, die mit der Philosophie des Nationalparks in Einklang gebracht werden darf. So naturnah wie es nur irgend möglich ist, dürfen auf einem Drittel der Offenlandflächen deshalb nun Rinder, Pferde, Schafe und Ziegen weiden“, erläutert Manfred Großmann, Leiter des Nationalparks. „Dort wächst der Wald nicht weiter, damit der Lebensraum bei-

spielsweise für die Gelbbauchunke und den Skabiosen-Schneckenfalter erhalten bleibt, die europaweit einen Verbreitungsschwerpunkt auf den Wiesen im Hainich haben. Für zahlreiche weitere Tiere und vor allem auch Vogelarten behüten diese Vorhaben ebenfalls ihr Zuhause“, so Manfred Großmann weiter.



*Gelbvieh-Rinder sind eine gefährdete Haustierrasse und Exmoor-Ponys sind Wildpferden sehr ähnlich.*



### **Tierische Landschaftspfleger**

Das Weideprojekt wird über den Freistaat Thüringen durch die Europäische Union gefördert. Die Landschaftspflege übernehmen besonders robuste Weidetier-Rassen. So entsteht ein Mosaik aus kurzem Rasen, höherem Gras und Büschen, in denen die bedrohten Arten Nahrung, Unterschlupf sowie Brut- und Nistplätze finden. Unsere Besucher:innen beobachten die tierischen Landschaftspfleger auf dem beliebten Nachtigallenweg vom Wanderparkplatz Kindel aus, auf dem Steinbergweg sowie dem neuen Aurinia-Pfad bei Bolleroda, der im Sommer eröffnet werden soll. Er bietet sogar Highlights wie Erlebniselemente für Kinder und Ruheelemente für Groß und Klein. In der Nähe des Parkplatzes auf dem Kindel wird dafür ein Aussichtsturm errichtet. Informationstafeln erläutern dort mehr über die Wilde Weide, die bedrohten Arten und das Thema NATURA 2000. Der Nachtigallenweg führt durch Besuchertore direkt über eine der Weiden. *(dak)*

Mehr Informationen: [www.nationalpark-hainich.de](http://www.nationalpark-hainich.de)

## Entlang der Wilden Weiden – Wander-Tipps



### **Nachtigallenweg mit Aussichtsturm**

**Symbol:** Nachtigall  
**Länge:** 2,5 km  
**Startpunkt:** Wanderparkplatz „Kindel“ an der B 84  
**Schwierigkeitsgrad:** Leicht



### **NEU ab Sommer 2023: Aurinia-Pfad**

**Symbol:** Schmetterling  
**Länge:** 2,2 km  
**Startpunkt:** Parkplatz bei Bolleroda  
**Schwierigkeitsgrad:** Leicht



### **Steinbergweg**

**Symbol:** Ammonit  
**Länge:** 10 km  
**Startpunkt:** Am Parkplatz „Thiemsburg“  
**Schwierigkeitsgrad:** Leicht

# HEILSCHÄTZE DER REGION

## Quellwasser und Kraft der Natur für Ihr Wohlbefinden

Kostbare Heilquellen, einzigartige unberührte Natur, prachtvoll blühende Parks und Gärten, charmante historische Altstädte – unsere Kurorte Bad Langensalza und Bad Tennstedt sind kleine Oasen, in denen sich die Gäste und Bewohner:innen der Welterberegion Wartburg Hainich erholen und gesund werden können.



Mehrere natürliche Heilmittel ziehen seit über 200 Jahren die Menschen in die Heilbäder unserer Region. So schenkt uns die Natur in Bad Langensalza eine Schwefel-, eine Sole- sowie eine Trinkheilwasserquelle. In Bad Tennstedt entspringt ebenfalls eine Schwefelquelle. Heute nutzen zum einen die Rehakliniken die Heilwasser um Beschwerden der Kurgäste zu lindern. Andererseits stehen sie in der Friederiken Therme in Bad Langensalza und im Kurpark in Bad Tennstedt allen Gesundheitsbewussten für ihr Wohlbefinden zur Verfügung.

*„Unsere natürlichen Heilschätze kommen durch neue ambulante Leistungen der Krankenkassen künftig noch mehr Menschen zugute.“*

*Annett Standhardt, Geschäftsführerin  
Kur und Tourismus Bad Langensalza GmbH*

### **Herzstück für Kur und Wellness**

Die Friederiken Therme ist das Herzstück der Kur- und Wellnessangebote in Bad Langensalza und gerade wurde sie erweitert und unverwechselbar gestaltet. Dort tauchen die Bade-, Sauna-, Massage- und Therapiegäste in eine außergewöhnlich liebevolle Atmosphäre für ihre Erholung und Entspannung ein. Die ursprüngliche Natur des Nationalparks Hainich, die touristischen

Attraktionen der blühendsten Stadt Europas und regionale, nachhaltige Produkte leben in allen Räumen und reizenden



kleinen Details im ganzen Haus. Das Schwefelwasser genießen die Besucher:innen in therapeutischen Wannenbädern. Mit hochreiner Thermalsole werden mehrere Becken in der Badelandschaft gespeist und das Trinkheilwasser darf sich zu den Öffnungszeiten ein jeder im Foyer der Therme selbst zapfen.



### **Heilsames Kneippen**

In der Natur unterwegs, gelangen die Besucher:innen auch auf den Kneipp- und Kleinbahnradweg K<sup>2</sup>. Er führt entlang der alten Kleinbahntrasse von Thamsbrück nach Kirchheilingen und über einen Verbindungsweg weiter nach Bad Tennstedt. Im Sinne der Gesundheit können sie in Tottleben und in Bad Tennstedt mehrere Kneippanlagen nutzen. Ein Tretbecken mit Schwefelwasser und eine Anlage im natürlichen Bachlauf sind im idyllischen Kurpark frei zugänglich. Gespeist wird der Bach aus der Karstquelle im Naturschutzgebiet Bruchwiesen. Nach dem Wassertreten flaniert man in fünf Minuten zum reizenden Stadtkern mit der Kirche St. Trinitatis und der historischen Stadtmauer. *(dak)*

**Mehr erfahren**

[www.badlangensalza.de](http://www.badlangensalza.de) | [www.badtennstedt.de](http://www.badtennstedt.de)

### **Friederiken Therme Bad Langensalza**

Einzigartig in Thüringen ist die medizinische Trainingstherapie mescan.

[friederikentherme.de](http://friederikentherme.de)

### **Rehakliniken**

Celenus Klinik an der Salza

[www.rehaklinik-badlangensalza.de](http://www.rehaklinik-badlangensalza.de)

MEDIAN Klinik Bad Tennstedt

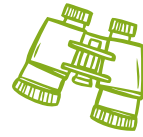
[www.median-kliniken.de/de/median-klinik-bad-tennstedt](http://www.median-kliniken.de/de/median-klinik-bad-tennstedt)

### **Wussten Sie schon?**

Kneippen, das heißt traditionelles Wissen und die Praxis nach der Lehre Sebastian Kneipps, gehört zum immateriellen Kulturerbe Deutschlands im Rahmen des UNESCO-Welterbes.

[www.unesco.de](http://www.unesco.de)

# RANGERTAGEBUCH



## Die junge Generation im Nationalpark Hainich

Kevin Lachmann (22) war noch nicht geboren, als der Hainich vor 25 Jahren zum Nationalpark erklärt wurde. Er ist der jüngste Ranger und ein „Eigengewächs“ der Nationalpark-Welt. Seine Leidenschaft für den Wald entdeckte er bei den Junior Rangern und engagiert sich nun besonders in der Bildungsarbeit.

**Der Wald fasziniert Sie und von Kind an weichen Sie ihm nicht von der Seite. Bitte erzählen Sie von Ihrem begeistertsten Weg bis zum Ranger im Nationalpark Hainich!**

Spaziergänge durch den Wald, Rätsel und Spiele mit meiner Familie weckten von klein auf meine Neugier für die Natur. Die Erfahrung bei den ersten Junior Rangern steigerte mein Interesse an Wäldern und ihren Bewohnern noch mehr. Nach Praktika und einem FÖJ im Nationalpark Hainich wusste ich, dass ich einen grünen Beruf erlernen möchte. Ich durfte nach der Ausbildung zum Forstwirt in einem Jugendwaldheim mit Kindern und Jugendlichen in der Umweltbildung arbeiten und wollte genau das in Zukunft machen. Der Nationalpark Hainich gibt mir die Chance, zu tun, was ich liebe und nahe meiner Heimat zu sein.

**Sie engagieren sich in der Bildungsarbeit. Der Nationalpark leistet damit einen Beitrag, um die globalen Ziele für nachhaltige Entwicklung der Agenda 2030 in Thüringen zu erreichen. Dazu gehören auch die Junior Ranger. Was erleben und lernen sie im Hainich?**

Es gibt zwei Gruppen für naturinteressierte Mädchen und Jungen ab acht Jahren, die sich monatlich mit erfahrenen „Senior“-Rangern treffen und die Tier- und Pflanzenwelt erforschen. Sie erkunden den Wald, wandern, lernen, gehen klettern, paddeln oder fotografieren. Bei Veranstaltungen repräsentieren sie den Nationalpark und nehmen an Junior Ranger-Treffen teil. Die Natur so schätzen zu lernen, ist die Basis für nachhaltiges Handeln.

*„Das Erleben der Natur und ihrer Vielfalt ist die Basis für aktive nachhaltige Lebens- und Konsumententscheidungen.“*

**Auch in weiteren Programmen wird der Hainich zum Lernort und zur Inspiration, den Wald und die Welt zu schützen. Ein Projekt ist das UrwaldMobil. Was ist das genau?**

Wir bieten lehrplanbezogene Bildungsprogramme im Nationalpark Hainich an. Auch unser enger Partner, der Naturpark Eichsfeld-Hainich-Werratal, hat spannende Angebote für Schulklassen. Dafür wurden wir beide mit dem „Thüringer Qualitätssiegel BNE“ ausgezeichnet.

Mit dem UrwaldMobil kommen wir auf den Schulhof, vollgepackt mit Urwalderfahrungen und Infos zum Weltnaturerbe Hainich. Im Sinne einer Bildung für nachhaltige Entwicklung (BNE) erleben die Teilnehmenden, wie man verantwortungsbewusst mit der Umwelt umgeht. *(dak)*

**Mehr erfahren:**

[www.nationalpark-hainich.de](http://www.nationalpark-hainich.de)

[www.naturpark-ehw.de](http://www.naturpark-ehw.de)



### **UrwaldMobil und Patenwald-Schulen**

Termin buchen bei Lisa Mäder

Telefon: (03 61) 57 39 14 024

E-Mail: [lisa.maeder@nnl.thueringen.de](mailto:lisa.maeder@nnl.thueringen.de)

---

[www.nationalpark-hainich.de](http://www.nationalpark-hainich.de)

### **„Junior Ranger auf Entdeckertour“ werden Das Entdeckerheft der Junior Ranger**

zum Ausprobieren, Rätseln, Mitmachen  
bestellen beim Welterbergregion Wartburg Hainich e.V.

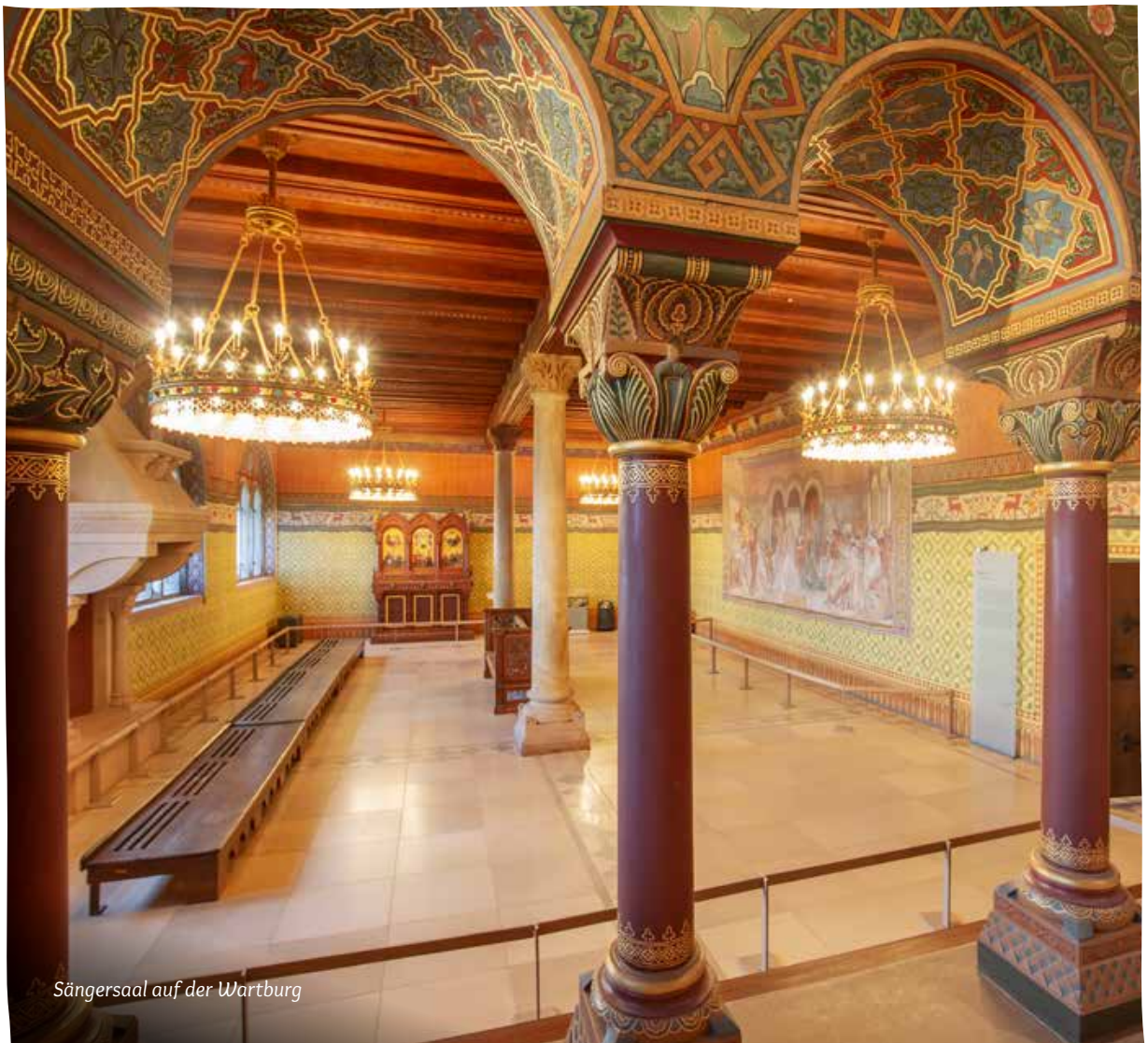
---

[www.kultur-liebt-natur.de](http://www.kultur-liebt-natur.de)

# MAGISCHE ORTE

## UNESCO-Welterbe hautnah erleben

Einen außergewöhnlichen universellen Wert spricht die UNESCO mehreren Welterbestätten in Thüringen zu. Als Ihr Gastgeber laden wir Sie 2023 ein, besonders diese bedeutsame Kultur und Natur zu erkunden. Kommen Sie zum Staunen, welche Schätze wir in der Welterbergion Wartburg Hainich für alle Welt bewahren!



*Sängersaal auf der Wartburg*

*„Freudig begrüßen wir die edle  
Halle, wo Kunst und Frieden  
immer nur verweil ...“*

*Richard Wagner, Tannhäuser*

Ich lege meine Hände an den warmen, glatten Stamm einer dieser alten Buchen hier im Nationalpark Hainich, die eine Rarität in Europa geworden sind. „Was könnte mir wohl dieser Baumgigant aus den vergangenen zwei Jahrhunderten vom angehenden Urwald erzählen?“, frage ich mich. Und dabei erinnere ich mich an meinen letzten Besuch auf der Wartburg ganz in der Nähe, in Eisenach. Es ging mir ähnlich. Ich streifte mit meinen Fingern an den kalten, rauen Gemäuern entlang und überlegte, was sie mir wohl alles aus beinahe einem Jahrtausend berichten würden, wenn sie zu mir sprechen könnten. Auf jeden Fall auch über die Zeiten im 16. Jahrhundert, in denen Martin Luther hier lebte, das Neue Testament ins Deutsche übersetzte und damit die Entstehung einer einheitlichen deutschen Sprache anstieß, die allen zugänglich wurde.

### **Geist der Wartburg spüren**

... und ich stand am Ort des Geschehens in der Lutherstube und es fühlte sich so an, als könne ich die bahnbrechende Schöpferkraft seines Wirkens sogar spüren. Wie international bedeutsam diese Burg ist, bestätigte die UNESCO 1999. Sie stellte fest, dass die Wartburg „als Arbeits- und Lebensort Luthers während seines Exils und als Entstehungsort von Luthers Übersetzung des Neuen Testaments mit kulturellen Werten von universeller Bedeutung verknüpft ist“ und bezeichnet sie als „ein hervorragendes Denkmal der feudalen Epoche in Mitteleuropa.“

*Welterbe Buchenwälder  
heißt: Zulassen. Dem Wald  
seine Freiheit geben. Seinen  
Frieden gewähren.*



Dieser beeindruckende Geist zieht viele Besucher:innen aus aller Welt auf die Burg. Bemerkenswerte Charaktere wie die Heilige Elisabeth von Thüringen, Walther von der Vogelweide und Richard Wagner stehen mit diesem Ort in Verbindung. Religiös, künstlerisch, architektonisch und historisch ist die Wartburg von außerordentlicher Bedeutung.

### **Kultur liebt Natur**

Solche bedeutenden Kultur- und Naturerbestätten bewahrt die UNESCO für die Weltgemeinschaft. Von der Wartburg aus fällt ein weiteres Welterbe ins Auge. Es ist das Naturerbe „Alte Buchenwälder und Buchenurwälder der Karpaten und anderer Regionen Europas“, wozu Teile des Nationalparks Hainich seit 2011 gehören und auch die imponierende Buche, an die ich mich inzwischen gelehnt habe. Die Gäste der Welterberegion Wartburg Hainich sind genauso hautnah dran wie ich, bereisen auf kurzen Wegen all die geschützten Stätten und erleben, was „Kultur liebt Natur“ heißt.

## Die Seele der alten Buchen

Das Welterbe der europäischen Buche verbindet den Kontinent auf natürliche Weise. Es umfasst eine Fläche von ca. 100.000 Hektar, 94 Waldgebiete in 18 Staaten gehören bereits dazu und weitere könnten noch folgen. Sie sind einzigartig, wunderschön, verletzlich und ein Ort besonderer Artenvielfalt. Die UNESCO schützt und erhält die Ursprünglichkeit und damit die Seele der Buchen-Urwälder. Im Hainich konnten die Pflanzen und Tiere durch ein militärisches Sperrgebiet wild wachsen und gedeihen. Seit 1997 stehen Teile des Hainichs als Nationalpark unter besonderem Schutz und Wanderwege führen durch die unberührte Natur.

*Gotha adelt die Welterbe-  
region Wartburg Hainich  
mit bedeutenden historischen  
Dokumenten.*

## Wertvolle Schriften bewahren

Zurück in den Zeitgeist von Martin Luther führt mich ein weiterer Welterbe-Schatz der Region. In der Residenzstadt Gotha bin ich fasziniert davon, durch den Erstdruck seiner Freiheitsschrift aus dem Jahr 1520 blättern zu dürfen. Sie ist seit 2015 eins von zwei UNESCO-Weltdokumentenerbe im großen Fundus der Forschungsbibliothek Gotha im Schloss Friedenstein, die zur Universität Erfurt gehört. Als Zweites zählt eine bedeutsame arabische Handschrift eines islamischen Gelehrten dazu, die ebenso geschützt, hier erhalten und der Welt zugänglich gemacht wird. *(dak)*

### Mehr erfahren

[www.welterbe-wartburg-hainich.de](http://www.welterbe-wartburg-hainich.de)

[www.wartburg.de](http://www.wartburg.de)

[www.nationalpark-hainich.de](http://www.nationalpark-hainich.de)

[www.stiftung-friedenstein.de](http://www.stiftung-friedenstein.de)

[www.uni-erfurt.de/forschungsbibliothek-gotha/bibliothek/ueber-uns/unesco-weltdokumentenerbe](http://www.uni-erfurt.de/forschungsbibliothek-gotha/bibliothek/ueber-uns/unesco-weltdokumentenerbe)



Gotha – Schloss Friedenstein

## Tipp: Sommergewinn in Eisenach

*Immaterielles Kulturerbe der UNESCO in Deutschland*



Der Jahrhunderte alte Brauch gehört zu den ältesten und größten Frühlingsfesten bundesweit. Tradition und aktuelle Impulse greifen die Laiendarsteller mit Musik, Tanz und Kabarett in einem bunten Programm und Festumzug auf. Den Winter wollen sie als Tod bringende Kraft vertreiben und den Lebenspendenden Sommer herbeirufen. Die ganze Stadt ist auf den Beinen und viele Gäste pilgern an diesen Tagen nach Eisenach.

*Termin: jährlich, drei Wochen vor Ostern  
Festumzug: 18. März 2023, ab 14 Uhr*





Im Schloss Friedenstein blättern  
Sie in weltweit einzigartigen Schriften.

## ZEITREISE

### Die ganze Welt im „Barocken Universum“

Hier reisen Sie durch die Welten vergangener Zeiten – in ein „Barockes Universum“ tauchen die Gäste des Schlosses Friedenstein in der Residenzstadt Gotha ein. Mit Leidenschaft sammelten die Herzöge der Stadt außerdem Dokumente aus allen Zeiten, Ländern und Wissensgebieten, die die Besucher:innen in eindrucksvollen Schauräumen erleben. Die ganze Welt wollten sie damit abbilden. Hervorgegangen ist daraus eine der großen historischen Forschungsbibliotheken in Deutschland als Teil der Universität Erfurt.

#### **UNESCO-Weltdokumentenerbe**

Zwei besonders spannende Schriften ernannte die UNESCO 2015 zum Weltdokumentenerbe. Die Bibliothek bewahrt eine der wichtigsten geschichtlichen Sammlungen zur Reformation weltweit. Von der UNESCO geschützt wird ein Erstdruck des Kirchenreformators Martin Luther. Er handelt „Von der Freiheit eines Christenmenschen“ und gehört mit 13 anderen reformatorischen Werken in deutschen Einrichtungen zum Welterbe.

Das „Buch der Wege und Reiche“ gilt als zweites so einzigartiges Dokument in Gotha. Es umfasst eine arabische Hand-

schrift des islamischen Geographen al-Isṭaḥrī († 951). Diese nimmt uns mit in die ökonomischen, sozialen, kulturellen und politischen Verhältnisse in den islamischen Ländern von Indien bis nach Afrika im 10. Jahrhundert (u. Z.). Einen „Atlas des Islams“ entdecken wir auf 21 gezeichneten Landkarten. *(dak)*

#### **Mehr erfahren:**

[www.stiftungfriedenstein.de](http://www.stiftungfriedenstein.de) | [www.gotha-adelt.de](http://www.gotha-adelt.de)  
[www.uni-erfurt.de/forschungsbibliothek-gotha](http://www.uni-erfurt.de/forschungsbibliothek-gotha)

#### **Tipps**

**Welterbe erleben in der Forschungsbibliothek  
Gotha des Schlosses Friedenstein**

#### **Sonderführungen**

**am Welterbetag** Sonntag, 4. Juni 2023, 14.00 Uhr

**am Reformationstag** 31. Oktober 2023, 14.00 Uhr



# RAUS IN DIE NATUR

Ein wahres Paradies für Naturliebhaber:innen. Abwechslungsreich geht es zu Fuß durch den wilden Urwald, mit dem Rad über rasante Fahrradtrails oder mit dem Kanu über die Werra. Hier ist für jeden was dabei.

## WASSERWANDERN



Beim Wasserwandern zeigt sich die Welterberegion Wartburg Hainich aus einer ganz neuen Perspektive. Auf dem Floß, Schlauchboot oder Kanu geht es über die Werra vorbei an faszinierenden Felsformationen des Naturpark Eichsfeld-Hainich-Werratal und mitten durch die vielfältige Tier- und Pflanzenwelt, die sich im Werratal versammelt. Mit dem Pack-Raft kann man sich über die Hörschel oder Werra treiben lassen, für sportlich Aktive eignen sich kilometerlange Kanustrecken, die Natur neu zu entdecken. So führt eine Strecke von Creuzburg nach Treffurt, an Muschelkalkfelsen und später der Feld- und Wiesenlandschaft des Werratal und auch am Waldgebiet um den Hldrastein vorbei, und liefert sagenhafte Einblicke in die Vielfalt des Naturparks Eichsfeld-Hainich-Werratal.

**Schwierigkeit:** mittel  
 **Wegelänge:** 26,8 km

**Höhenlage:**  
 219 m – 445 m ü.NN

**Start / Ziel:** Werra Bootseinsetzstelle Creuzburg  
 und Bootsanlegestelle Treffurt




# NATIONALPARK-RUNDWEG

Dieser Rundweg ist von verschiedenen Richtungen aus zugänglich. Auf 25 km Länge können Sie die Facetten des Nationalparks Hainich entdecken. Auf befestigten Wald- und Landwegen radeln Sie durch den alten Buchenmischwald vorbei an urwüchsigen Bäumen und diversen Highlights wie dem Baumkronenpfad. Von dessen Turm aus haben Sie einen tollen Rundumblick über die Region und das Thüringer Becken. Kinder genießen unterwegs die Abwechslung im Wildkatzenkinderwald oder an der Umweltbildungsstation, wo sie kindgerecht die Geheimnisse des Waldes erkunden können. Bei einer Rundtour auf dem Radweg sind spannende Einblicke in den Nationalpark für alle Besucher garantiert.



**Schwierigkeit:** mittel  
 **We gelänge:** 25 km

**Höhenlage:**  
231 m – 488 m ü.NN

**Start / Ziel:** P „Thiemsburg“  
 **Einkehr:** Forsthaus „Thiemsburg“




# K<sup>2</sup>-RADWEG

Über sanfte Hügel sowie weite Kultur- und Feldlandschaften verläuft die 28 km lange Route des Kneipp- und Kleinbahradweges K<sup>2</sup> entlang der alten Kleinbahntrasse von Bad Langensalza nach Kirchheilingen. Bei guter Sicht öffnet sich ein Blick bis nach Erfurt oder zum Inselfberg im Thüringer Wald. Entlang der Route gibt es lohnende Ziele wie beschauliche Kirchen, Dorfbauer und liebevoll restaurierte Gebäude. Aber auch gemütliche Rastmöglichkeiten mit Blicken über das Umland laden zum Verweilen ein. Ein Verbindungsweg führt zur Kurstadt Bad Tennstedt, die mit historischem Stadtkern und neugestaltetem Kurpark lockt. Dank des Schwefelbades warten dort moderne Therapiemethoden und Erholung in der Natur auf die Besucher:innen.



**Schwierigkeit:** leicht  
 **We gelänge:** 28 km

**Höhenlage:**  
150 m – 310 m ü.NN

**Start / Ziel:** Bad Langensalza, OT Thamsbrück/Herbsleben  
 **Einkehr:** Wurstkammer mit Imbiss, Kirchheilingen




# HAINICHLANDWEG



Der Hainichlandweg verführt auf 130 km zu einer Mehrtageswanderung rund um den Hainich. Dabei führt er zu allen Highlights im Nationalpark, streift idyllische kleine Fachwerkdörfer und durchquert eine sehr abwechslungsreiche Landschaft. Wer im Frühjahr unterwegs ist, wird von einem wahren Blütenmeer empfangen. Der Herbst dagegen bietet ein buntes „Indian Summer“-Schauspiel. Um die Region beim Wandern ideal genießen zu können, empfehlen wir den Hainichlandweg auf 7 Etappen zu erkunden. Dabei warten auf allen Etappen neben kleinen Dörfern ungeahnte Einblicke, spannende Burgen und Entdeckungen idyllischer Orte sowie geschichtsträchtige Stationen. Auch der ein oder andere Ausblick auf die Weite der Region überrascht entlang des Weges.

**Schwierigkeit:** mittel  
 **Wegelänge:** 130 km

**Höhenlage:**  
230 m – 440 m ü.NN

**Start / Ziel:** P „Tor zum Hainich“, Weberstedt  
 **Einkehr:** [www.kultur-liebt-natur.de/hainichlandweg](http://www.kultur-liebt-natur.de/hainichlandweg)



# RENNSTIEG




**Tipp:** Thüringer Wandertag  
am 22.06.2024 in Kammerforst

Der Rennstieg ist ein alter Lauf- und Botenweg, welcher auf 31,3 km zwischen Eigenrieden und Behringen über den Kamm des Hainich verläuft. Fast auf seiner gesamten Länge führt er auf einem wanderfreundlichen Streckenprofil durch naturnahe Buchenwälder und das Offenland. Von dort eröffnen sich den Wandernden z.B. Fernblicke im Osten zu den Fahner Höhen und im Südwesten zum Werratal und zur Wartburg. Vor allem die artenreichen Laubmischwälder lassen die Wanderung zu einem außergewöhnlichen und unvergleichlichen Naturerlebnis werden. Gemütliche Rastplätze laden zum Verweilen und Picknicken ein. Markiert wird der Rennstieg, dessen erste Erwähnung auf das Jahr 1448 zurückgeht, mit einem großen „R“, welches mit einem Querbalken unterlegt ist.

**Schwierigkeit:** mittel  
 **Wegelänge:** 31,3 km

**Höhenlage:**  
289 m – 365 m ü.NN

**Start / Ziel:** P Eigenrieden und P Schlosspark Behringen  
 **Einkehr:** Landgasthof „Alter Bahnhof“



# SCHLUCHTENTOUR

Die Schluchtentour durch die wildromantische Drachenschlucht und die uralten Felsformationen der Landgrafenschlucht gehört zu den schönsten Wanderungen. Die Tour beginnt im Mariental und führt durch die beeindruckende Landgrafenschlucht hinauf bis zum Großen Drachenstein mit Blick auf die Hörsselberge. Über die Weinstraße geht es bis zur Hohen Sonne am Rennsteig. Der Rückweg durch die be-  
moosten Felsen der Drachenschlucht, mit dem rauschenden Bach direkt unter den Gitterrosten, führt zum Ausgangspunkt zurück. Bei der Wanderung gibt es für alle gleichermaßen viel zu entdecken. Besondere Felsformationen, der rauschende Bach unter den Füßen und die romantische Landschaft laden zum Verweilen und Genießen ein.



**Schwierigkeit:** mittel

 **Wegelänge:** 11,6 km

**Höhenlage:**

235 m – 457 m ü.NN

**Start / Ziel:** B19, Bushaltestelle „Mariental“ /

„Hohe Sonne“ bei Eisenach (Tipp: Anreise mit ÖPNV)



# SKULPTURENWEG

Vom Skulpturenpark in Behringen aus entstand der große Skulpturenweg in Richtung Hütscheroda zum „Hotel zum Herrenhaus“ mit rund sechs Kilometern Länge, als Rundwanderweg umfasst er zwölf Kilometer. Hier können Sie die meisten der entstandenen Skulpturen erleben. Im Skulpturenpark von Behringen ist der Nachlass des bekannten Bad Langensalzaer Bildhauers Harald Stieding mit zehn Werken integriert. Von Hütscheroda aus kann man den kleinen Skulpturenweg als Rundwanderweg mit etwa vier Kilometern Länge begehen. Empfehlenswert ist auch ein Abstecher von Hütscheroda auf den Wildkatzenpfad, ebenfalls eine Rundwanderung, zum Aussichtsturm „Hainblick“. Hier hat man einen wunderbaren Rundumblick über den Nationalpark Hainich und die angrenzenden Freiflächen.



**Schwierigkeit:** mittel

 **Wegelänge:** 12 km

**Höhenlage:**

289 m – 365 m ü.NN

**Start / Ziel:** P Schlosspark Behringen

 **Einkehr:** Hotel „Zum Herrenhaus“





## AUSFLUGSZIELE IN DER WELTERBEREGION

Raus aus dem Alltag und mit allen Sinnen eintauchen in das satte Grün des wilden Waldes, Vogelgezwitscher in den Ohren und frische Luft um die Nase – Naturliebhaber:innen genießen die Ruhe und Erholung im Nationalpark Hainich, im Naturpark Eichsfeld-Hainich-Werratal und in den bezaubernden Parks und Gärten der Kur- und Rosenstadt Bad Langensalza. Zu Fuß oder auf dem Rad – entdecken Sie auf ganz individuelle Weise den uralten Wald in seiner vollen Pracht. Paddeln Sie mit dem Kanu über die Werra oder steigen Sie dem Urwald aufs Dach und erleben Sie die Natur mal aus einer ganz anderen Perspektive. Danach laden die Bäder der Region zu einer Abkühlung im erfrischenden Nass und zu

reiner Entspannung in den Wellnesslandschaften ein. Gleichmaßen finden Kulturliebhaber:innen hier ihren Ausgleich. Lassen Sie sich in die Geschichte entführen, die die Wartburg hoch oben über Eisenach, das Schloss Friedenstein in Gotha oder auch die Kirchen in der Mittelalterlichen Reichsstadt Mühlhausen erzählen. Sie erkunden historische Gemäuer und spazieren inmitten charmanter Fachwerkhäuschen. Das Leben unserer Vorfahren fasziniert Groß und Klein auch in einer germanischen Siedlung in der Vogtei. Und noch mehr überlieferte Geschichten und spirituelle Einkehr erleben die Besucher:innen in den zahlenreichen Kirchen und Klöstern.



## Baumkronenpfad im Nationalpark Hainich Zu jeder Jahreszeit Natur erleben, entdecken, genießen ...

Einzigartige Einblicke in die Baumkronen, einen atemberaubenden Panoramablick über das Blätterdach des Hainich, Kletterpartien für Wagemutige und viel Wissenswertes über die Tier- und Pflanzenwelt im Nationalpark Hainich – all das und vieles mehr finden Sie auf dem Baumkronenpfad. Auf über 540 Meter Länge erleben Sie einen der artenreichsten Lebensräume der Erde hautnah. Hier steigt man dem Urwald nicht nur sprichwörtlich aufs Dach. Vom 44 m hohen Aussichtsturm kann man die beeindruckende Aussicht genießen.

Neben dem Höhererlebnis bietet das Nationalparkzentrum die interaktiven Erlebniswelten „Entdecke die Geheimnisse des Hainich“ und „Wurzelhöhle“ für große und kleine Entdecker.



**Am Baumkronenpfad im Nationalpark Hainich**  
Thiemsburg 1, 99947 Schönstedt OT Alterstedt  
Tel. (0 36 03) 82 58 43 | [www.baumkronen-pfad.de](http://www.baumkronen-pfad.de)



## Opfermoor Vogtei

„Das Opfermoor ist ein verzauberter Ort, voller Geschichte und Geschichten. Ein Ort zum Nachdenken über ferne Vergangenheit, die hier greifbar wird.“

In unmittelbarer Nähe des geografischen Mittelpunkt Deutschlands, am authentischen Ort einer Kultstätte der Germanen und ihrer Vorgänger wurde der zweitausend Jahre alte Opferplatz nach archäologischen Befunden, durch Prof. Dr. Behm-Blancke, teilweise rekonstruiert. Das ausgegrabene Opfermoor, als größter eisenzeitlicher Opferplatz Mitteleuropas, zeigt ein komplexes Bild von Ritualen, die in einem heiligen Moor stattfanden.

*Zum Eintritt ins Freigelände benötigen Sie Chips, welche im Museumsgebäude und beim Edeka Motz erhältlich sind.*



**Ausstellung Opfermoor Vogtei**  
Schleifweg 11, 99986 Vogtei OT Niederdorla  
Tel. (0 36 01) 75 60 40  
[www.opfermoor.de](http://www.opfermoor.de)



## Vogelschutzwarte Seebach

Die historische Wasserburg beheimatet die weithin bekannte, älteste Vogelschutzwarte. In den ca. zweistündigen Führungen durch Burg und Park erfahren Besucher:innen jeden Alters Interessantes und Wissenswertes u.a. aus der Historie und zum Vogelschutz. Dabei sind alle Ausstellungsräume barrierefrei zu erreichen, wie auch der, die Burg umgebende, Vogelschutzpark mit Volieren. Erkunden kann man Burg und Park auch ohne Führung, während der Dienstzeiten (Mo.-Do. 8.00-15.30 Uhr, Fr. 8.00-12.30 Uhr).

### Führungen ohne Anmeldung von Mai bis Okt.:

sams-, sonn- und feiertags um 14 Uhr, Treffpunkt ist der Park-  
eingang "Brühl", hier sind auch PKW-Stellplätze vorhanden.

### Gruppenführungen ganzjährig möglich

(E-Mail: [verein@vogelschutzwarte.de](mailto:verein@vogelschutzwarte.de)).

### Verein d. Freunde d. VSW Seebach e.V.

Lindenhof 3, 99998 Mühlhausen/OT Seebach

Tel. (0 36 01) 789 10 18 | [www.vogelschutzwarte.de](http://www.vogelschutzwarte.de)



## Treffurt – Fachwerkstadt im Werratal

Ganz im Westen der Welterbergregion und Südwesten des Naturparks Eichsfeld-Hainich-Werratal liegt Treffurt am Werraufer. Seit dem 12. Jahrhundert wacht die Burg Normannstein über Flusstal und Siedlung. Heute ist sie als Hochzeits- und Eventlocation beliebt. Das Stadtbild prägen fachwerkgesäumte Gassen sowie die Türme der Stadtkirchen und des Renaissance-Rathauses. Der Werratalradweg und der Naturparkwanderweg Leine-Werra verlaufen durch das historische Stadtzentrum. Auch Rundwanderstrecken wie der TOP Normannstein, der P6 Heldrastein oder der P21 Point India locken den Naturgenießer mit botanischen Raritäten und herrlichen Aussichten. Treffurts Stadtteile sind mit viel Fachwerk und sehenswerten Dorfkirchen ebenfalls einen Besuch wert.

### Tourist- und Naturparkinformation Treffurt

Puschkinstraße 3, 99830 Treffurt

Tel. (03 69 23) 515 42

[www.treffurt.de](http://www.treffurt.de)





## Mühlhäuser Museen

### **Immer montags: Turmführung in St. Marien**

Jeden Montag um 14 Uhr bieten die Mühlhäuser Museen spannende Führungen auf dem höchsten Kirchturm Thüringens an. In der Turmausstellung werden die mittelalterliche Bautechnik, die Arbeiten der Steinmetze oder das Leben der Türmer durch historische Fotografien, Rekonstruktionen, Modelle und Hörstationen anschaulich gemacht. Sogar das Leben der Falken auf dem Mittelturm ist über einen Bildschirm in Echtzeit zu verfolgen. Die Turmbesteigung führt weiter auf den frühgotischen Südturm, vorbei an der über 120 Jahre alten Turmuhr und über die Gewölbe des gewaltigen Kirchenschiffes. Anschließend werden die Besuchenden mit einem traumhaften Ausblick über die Altstadt belohnt.

Museum St. Marien | Münzergedenkstätte

Bei der Marienkirche, 99974 Mühlhausen

Turmführung (April-Oktober): montags 14 Uhr

Anmeldung unter Tel. (0 36 01) 856 60

[www.mhl-museen.de](http://www.mhl-museen.de)

# Kulturhighlights der Stadt Mühlhausen 2023

## **Thüringer Bachwochen**

**14.04.**, V24 | Prjct.Amsterdam

**21.04.**, Die h-Moll-Messe von J. S. Bach

## **Mühlhäuser Musiktage**

**15.04. - 06.05.**

u. a. mit: Goldmeister, Honky Tonk, Duo Milou & Flint

## **Mühlhäuser Pflaumenblüte**

Das größte Pflingstfest der Region

**26.-28.05., Innenstadt**

## **Musikfestival Clarinet & Friends**

**08.06. - 11.06.**

## **Wir feiern unsere Heimatfeste**

**17.06.** Mühlhäuser Holzfahrt

**24.06.** Mühlhäuser Brunnenfest

## **Großes Konzert mit Orgelweihe**

**der Sauerorgel in St. Marien**

**Juni 2023**

## **STARLIGHTS LIVE**

**Die Kirchen-Orgel-Show**

**30.06. & 01.07.** in St. Marien

## **Mühlhäuser Marienkonzerne**

Termine über [www.mhl-kultur.de](http://www.mhl-kultur.de)

## **Mühlhäuser**

**kleinKUNSTsommer**

**06.07.-15.07.**

u. a. mit: Jeanine Vahldieck Band, Musikkabarett „Schwarze Grütze“, 3K-Theater

## **Mühlhausen DRAUSSEN**

**Das Sommer-Open AIR**

**28.07.-30.07.**

von Klassik bis Rock & Pop

## **New Orleans Festival**

**12.08.** Open Air im Puschkin-garten

## **146. Mühlhäuser**

**Stadtkirmes**

**25.08. & 03.09.**

## **Mühlhäuser Satireherbst**

**17.09. - 18.11.**

u.a. mit LachNacht, Maxi Gstettenbauer, Herkuleskeule

## **Mühlhäuser**

**Weihnachtsmarkt**

**13. - 17.12.**

**Orgelkonzert zum Jahresausklang am 31.12.**

**Infos: [www.mhl-kultur.de](http://www.mhl-kultur.de)**



## Das Stadt-Bad Gotha vom Jugendstil in die Moderne

Mitten im Herzen der Residenzstadt Gotha lädt das historische Stadt-Bad zum Baden und Saunieren ein. Als Sport- und Familienbad bietet es Schwimmer:innen und Wasserratten ideale Bedingungen. Mit Schwimmerbecken, Lehrschwimmbecken und Jugendstilbecken ist für jeden etwas dabei. Auch Schwimmanfänger:innen jeden Alters kommen auf Ihre Kosten. Ein umfangreiches Kursangebot berücksichtigt dabei wirklich alle Gäste, sogar Privatstunden sind möglich. Einen besonderen Platz haben Familien mit Kindern. Ein Baby- und Kleinkinderbereich wartet auf kleine Wasserfrösche. Größere Kinder können bei der Sprungkombination zeigen, wie mutig sie schon sind. Der Saunabereich hat ein besonderes Ambiente. In den alten Ruheräumen können Sie sich nach dem Saunieren in der Finnischen Sauna der Bio-Sauna oder dem Dampfbad entspannen.

Bohnstedtstraße 6, 99867 Gotha  
Tel. (0 36 21) 22 95 30 | [www.stadt-bad-gotha.de](http://www.stadt-bad-gotha.de)



## Gotha

### Die Residenzstadt erkunden – eine umfangreiche Auswahl an Gästeführungen wird geboten

Eingebettet in die reizvolle Landschaft und das vielfältige Kulturerbe von Thüringen, bietet Gotha alles was das Reiseherz begehrt: imposante Bauwerke und Denkmäler, eine faszinierende Museumslandschaft sowie eindrucksvolle Erlebnisbereiche. Die Gästeführer:innen der Stadt entführen Gäste bei ihren Stadtführungen auf einen facettenreichen Streifzug durch die Epochen der Stadtgeschichte oder tauchen bei Erlebnisrundgängen in die Rollen historischer Persönlichkeiten, etwa als Herzogin Karoline Amalie oder als Nachtwächter. Auch zu ausgewählten Themen, im Herzoglichen Park und an anderen interessanten Orten Gothas sind sie mit ihren Gästen unterwegs. Ein besonderes Highlight ist die unterirdische Führung durch die Kasematten von Schloss Friedenstein.

### Gotha adelt – Tourist-Information & Shop

Hauptmarkt 40, 99867 Gotha  
Tel. (0 36 21) 51 04 50 | [www.gotha-adelt.de](http://www.gotha-adelt.de)



## Schloss Friedenstein Gotha

Schloss Friedenstein lässt wie nur wenige andere Schlösser oder Museen vergangene Jahrhunderte lebendig werden. Inmitten eines ausgedehnten Parks ist das imposante Schloss mit seinen vielfältigen historischen Gemächern, dem barocken Ekhof-Theater und der Schlosskirche, aber auch mit einzigartigen Sammlungen zu Kunst, Natur und Geschichte nahezu unverändert erhalten.

Ein besonderer Schatz des Schlosses ist das Ekhof-Theater, das im Westturm zwischen 1681 und 1687 eingerichtet wurde. Es ist das einzige Theater der Welt mit noch funktionierender Bühnenmaschinerie aus dem 17. Jahrhundert. Das Ekhof-Festival von Ende Juni bis Ende August zeigt bewundernswürdige Theaterkunst im authentischen barocken Ambiente.



### Stiftung Schloss Friedenstein Gotha

Schlossplatz 1, 99867 Gotha

Tel. (0 36 21) 8 23 40

[www.stiftung-friedenstein.de](http://www.stiftung-friedenstein.de)



## Herzogliches Museum Gotha

Unterhalb vom Schloss Friedenstein wurde zwischen 1864 und 1879 das Herzogliche Museum im ebenso eleganten wie pompösen Stil des Historismus errichtet. Außen wie Innen hat sich die hervorragende Architektur weitgehend bis ins Detail erhalten. In den vergangenen Jahren dank der Förderung durch die Bundesrepublik Deutschland, den Freistaat Thüringen und die Stadt Gotha saniert, konnte das Haus 2013 neu eröffnet werden. In ihm sind jetzt die einzigartigen Gothaer Kunstsammlungen ausgestellt.

Die Sammlungen gingen hervor aus der Sammelleidenschaft der Gothaer Herzöge und vereinen heute ägyptische Mumien, antike Vasen, Skulpturen und Goldschmuck, Korkmodelle antiker römischer Bauten aus dem 18. Jahrhundert und Kunstschätze aus China und Japan.



### Herzogliches Museum Gotha

Schlossplatz 2, 99867 Gotha

Tel. (0 36 21) 8 23 40

[www.stiftung-friedenstein.de](http://www.stiftung-friedenstein.de)



# BACHHAUS EISENACH

## Stündlich Musik!

Aus Eisenach stammt der berühmteste Komponist der Welt: Johann Sebastian Bach wurde hier am 21. März 1685 geboren. Zeitlebens nannte er sich stolz einen „Isenacus“. Das 1907 eröffnete Bachhaus beherbergt heute die weltweit größte Ausstellung zu Bachs Leben und Musik – über 300 Originalexponate auf 600 qm, darunter ein Bach-Autograph, Erstdrucke wie die „Kunst der Fuge“, Bachs akribisch nachgestellte theologische Bibliothek, Reliquien wie die Eingangstür zu Bachs Leipziger Wohnung und der berühmte „Bach-Pokal“ aus Bachs Besitz. Der Clou: Zu jeder Stunde führt ein Musiker original barocke Musikinstrumente in einem kleinen Live-Konzert vor: auf zwei Orgeln, dem Silbermann-Spinett, dem Clavichord und dem Cembalo. Im neuen Erweiterungsbau verbinden sich erlebnisreich Exponate, Multimedia-Kunst und individuelles Hören: In schwebenden „Bubble-Chairs“ kann man sich ganz in Bachs Musik versenken. Der Bereich „Bach-Ikonographie“ führt von den ersten Bach-Bildern bis

zur Entstehung einer neuen gerichtsmedizinischen Rekonstruktion von Bachs Gesicht. Ein multimediales „Begehbare Musikstück“ entführt über eine 180-Grad-Projektion in vier Bach-Aufführungen – und um es herum wird unterhaltsam über Bachs Werke in 14 kleinen Trickfilmen informiert. An einer „Ave-Maria-Station“ und vor der Benny-Goodman-Klarinette lässt sich das Nachwirken Bachs bis in die Populärmusik verfolgen. Im „Café Kantate“ im Bachhaus-Garten kann der Besuch gemütlich ausklingen.

**Sonderausstellung**  
**ab 01.07.2023:**  
**„Bach und Maria – 300 Jahre Bachs Magnificat“**

### Bachhaus Eisenach

Frauenplan 21, 99817 Eisenach  
Tel. (0 36 91) 7 93 40 | [www.bachhaus.de](http://www.bachhaus.de)



# DIE WARTBURG

## 900 Jahre Geschichte voller Leben

Fast majestätisch thront sie über dem thüringischen Eisenach – die Wartburg. Sie ist die erste deutsche Burg, die in die Liste des Welterbes der UNESCO aufgenommen wurde, als die ideale Burg der feudalen Epoche in Mitteleuropa trotz ihrer Überformungen späterer Jahrhunderte.

Betritt der Besucher:innen die Burganlage, öffnet sich ihm ein 900 Jahre altes Geschichtsbuch: die höfische Kunst des Mittelalters, das Leben und Wirken der heiligen Elisabeth, Martin Luthers Übersetzung des Neuen Testaments, das Fest der deutschen Burschenschaften und Richard Wagners romantische Oper „Tannhäuser“ – all das verleiht der Wartburg ihre besondere Anziehungskraft und ihren Reiz. Neben dem Ort musealer Kostbarkeiten ist die Wartburg aber auch einzigartige Kulisse zahlreicher Veranstaltungen und Konzerte.

### Wartburg Stiftung

Auf der Wartburg 1, 99817 Eisenach  
Tel. (0 36 91) 25 00 | [www.wartburg.de](http://www.wartburg.de)



### Veranstaltungstipps:

12. August

**mdr-Musiksommer auf der Wartburg**

29.4. | 17.6. | 16.7. | 25.8. | 8.9. | 22.10.

**Deutschlandfunk Kultur**

12.5. | 19.5. | 27.5. | 1.6. | 3.6. | 2.10. | 5.10. | 14.10.

**Tannhäuser und der Sängerkrieg auf der Wartburg**

Die große romantische Oper am Originalschauplatz – ein Erlebnis nicht nur für Freunde der Musik von Richard Wagner ...

Weitere Veranstaltungstermine: [www.wartburg.de](http://www.wartburg.de)

# awe

automobile welt eisenach



Das Museum automobile welt eisenach ist mehr als nur ein Technikmuseum. In Eisenach werden schon seit über 120 Jahren Autos gebaut. Damit gilt das Museum als Spiegelbild der deutschen Automobilgeschichte. Hier kann man die lange Geschichte der Fahrzeugfertigung von klassischen Automobilen der Marken DIXI, BMW, EMW, WARTBURG bis zum heutigen OPEL im zeitgenössischen Kontext nachvollziehen.

Aber auch vielfältige historische Motorsport- und Rallyefahrzeuge gehören ebenso wie die nicht gebauten Prototypen, Karosseriestudien und eine historische Dixi-Werkstatt zu den Attraktionen des Museums.

Jährlich wechselnde Sonderausstellungen bieten immer wieder neue Eindrücke in die Automobilgeschichte.

#### KONTAKT:

Friedrich-Naumann-Str. 10  
99817 Eisenach  
Telefon: 03691 77212  
museum@awe-stiftung.de

Alle weiteren Informationen:

[www.awe-museum.de](http://www.awe-museum.de)



## Lutherhaus Eisenach

Wo Martin Luther einst als Lateinschüler gewohnt hat, erwartet Sie heute ein faszinierendes Ensemble aus historischem Fachwerk, moderner Ausstellungsgestaltung und zeitgenössischer Kunst! Erkunden Sie in einem der schönsten und ältesten Fachwerkhäuser Thüringens die frisch modernisierte und bereits mehrfach prämierte multimediale Dauerausstellung über Luthers welthistorische Bibelübersetzung und entdecken Sie die Lutherstuben aus dem Jahr 1356!



Weitere Höhepunkte unseres klimaneutralen und barrierefreien Museums: Die Skulptur *man in a cube* des chinesischen Künstlers Ai Weiwei im Innenhof und die *kritische Sonderausstellung zum antisemitischen ‚Entjudungsinstitut‘* während der NS-Zeit, die an ein dunkles Kapitel der Kirchengeschichte erinnert.

Lutherplatz 8, 99817 Eisenach

Tel. (0 36 91) 298 30

[www.lutherhaus-eisenach.com](http://www.lutherhaus-eisenach.com)



## Landestheater Eisenach

Das Landestheater Eisenach setzt mit seinen beiden Sparten Junges Schauspiel und Ballett wesentliche kulturelle Akzente in Eisenach und der Region. Seit 2009 ist es Teil der Kulturstiftung Eisenach-Meiningen.

Das vielfältige Programm der eigenen Sparten für Zuschauer:innen ab 2 Jahren mit 9-11 Premieren pro Saison wird durch Musiktheater-Inszenierungen des Meininger Staatstheaters und durch Aufführungen des Theaters Rudolstadt ergänzt. Die Thüringen Philharmonie Gotha-Eisenach begleitet die Ballette und spielt Sinfoniekonzerte. Diese Kooperationen der Theater, ergänzt durch hochkarätige Gastspiele, ermöglichen am Landestheater Eisenach einen abwechslungsreichen, qualitativ hochwertigen Spielplan.

### Landestheater Eisenach

Theaterplatz 4-7, 99817 Eisenach

Tel. (0 36 91) 25 62 19

[www.landestheater-eisenach.de](http://www.landestheater-eisenach.de)

# WILDE TERMINE

## Thüringer Apothekenmuseum im „Haus Rosenthal“



Das Thüringer Apothekenmuseum befindet sich in dem historischen Gebäude „Haus Rosenthal“ in der Altstadt von Bad Langensalza. Ausgehend vom Leben und Wirken des Langensalzaer Apothekers und Chemikers Johann Christian Wiegleb (1732 - 1800) können Sie die Geschichte der Pharmazie vom 18. bis 20. Jahrhunderts entdecken. Mit einer Fülle von pharmazeutischen Arbeitsgeräten und Standgefäßen lernen Sie die Funktionsbereiche alter Apotheken kennen. Zum Apothekenmuseum gehört auch der angrenzende Apothekergarten, in dem mehr als 80 verschiedene Heilpflanzen wachsen.

*Hinweis: Im Gebäude sind nur die Ausstellungen im Erdgeschoss sowie der Apothekergarten barrierefrei zu erreichen.*

### Thüringer Apothekenmuseum im „Haus Rosenthal“

Bergstraße 15a, 99947 Bad Langensalza  
Tel. (0 36 03) 81 36 54 | [www.badlangensalza.de](http://www.badlangensalza.de)

### Veranstaltungstipps von Wildrausch:

02. April 2023 / 13:00 - 15:00 Uhr

#### **Saisonöffnung im Apothekergarten**

Snackvortrag: Basensaft & Frühlingstee

23. Juni 2023

#### **Gartennacht Wilde Snacks**

11. März 2023 / 15:00 - 18:00 Uhr

#### **Bärlauch & Knoblauchsrauke**

12. Mai 2023 / 18:00 - 21:00 Uhr

#### **Fichte & ihre Kollegen**

02. Juni 2023 / 18:00 - 21:00 Uhr

#### **Lavendel & Rosen**

22. September 2023 / 18:00 - 21:00 Uhr

#### **Wildbeeren & Haltbarmachung**

Workshops – Anmeldung erforderlich! Kosten: 58 €

27. Oktober 2023 / 18:00 - 19:30 Uhr

#### **Naturwaschmittel**

17. November 2023 / 18:00 - 19:30 Uhr

#### **Balancetees & Schokoladenherstellung**

02. Dezember 2023 / 18:00 - 19:30 Uhr

#### **Naturkosmetik**





## HAINICHRAD VERBINDET

Erkunden Sie die Welterberegion mit unseren Leih-E-Bikes!



Von der Werra bis zum Rennsteig, von den weiten Feldern des Thüringer Beckens bis zum hügeligen Nationalpark Hainich. Zahlreiche Radwege verbinden die liebevoll gepflegten Ortschaften mit den Highlights in der Natur. Am Ende eines erlebnisreichen Radtages kehren Sie ein in unsere authentischen komfortablen Unterkünfte in der Welterberegion. Mit unseren spezialisierten E-Bike-Tourenpaketen steht Ihrem rundum sorglosen E-Bike-Urlaub nichts im Wege: bei unseren 15 Verleihstationen erwartet Sie Ihr hochwertiges E-Bike, die sprichwörtliche Thüringer Gastfreundlichkeit und erstklassige Kulinarik.

### Travelbutler

Hermannstraße 25, 99817 Eisenach  
Tel. (0 36 91) 88 67 277  
[www.wartburg-hainich-erleben.de](http://www.wartburg-hainich-erleben.de)



## Kloster Volkenroda

Das 1131 gegründete Kloster mit der ältesten noch erhaltenen Zisterzienser-Klosterkirche und dem imposanten Christus-Pavillon der Weltausstellung EXPO 2000 freut sich über Ihren Besuch. Erleben Sie das Kloster auch über Gottesdienste, vielfältige Kulturveranstaltungen, thematische Führungen, einen Schul-Bauernhof, die Kunst-Ateliers, malerische Wander- und Pilgerwege und vieles mehr.

### Übernachten und Tagen im Kloster

Umgeben von herrlicher Landschaft und herzlicher Atmosphäre sind Sie eingeladen zu übernachten, einzukehren, Ruhe und Besinnung zu finden oder einfach Urlaub zu machen. Zusätzlich werden das ganze Jahr über vielfältige Seminare und Kurse angeboten. Für Arbeitgeber/Unternehmer ist das Kloster ein einzigartiger Tagungsort. Wir freuen uns über Ihren Besuch!

Amtshof 3, 99998 Volkenroda  
Tel. (03 60 25) 55 90  
[www.kloster-volkenroda.de](http://www.kloster-volkenroda.de)



## egapark Erfurt

Park, Blütenmeer und Erlebniswelt – mitten im Herzen Thüringens vereint der egapark eine einzigartige Vielfalt verschiedenster Gärten und Themen. In einer der schönsten Parkanlagen Deutschlands bieten sich unzählige Möglichkeiten für Blumen- und Pflanzenbegeisterte, Spielkinder, Entdecker:innen und Ruhesuchende aller Generationen. Im Wüsten- und Urwaldhaus Danakil tauchen Sie ein ins Abenteuer, im Deutschen Gartenbaumuseum gehen Sie auf eine spannende Entdeckungstour, mit dem egapark-Express fahren Sie entlang des größten ornamental bepflanzten Blumenbeets Europas, auf dem größten Spielplatz Thüringens wird getobt und im Liegestuhl lassen Sie die Seele baumeln unter einem der 2400 Bäume.

egapark Erfurt  
Gothaer Straße 38, 99094 Erfurt  
Tel. (03 61) 5 64 37 37  
[www.egapark-erfurt.de](http://www.egapark-erfurt.de)

**Öffnungszeiten**  
Dienstag bis Sonntag,  
an Feiertagen auch  
montags geöffnet



# PANORAMA MUSEUM

## Erleben Sie die Sixtina des Nordens

Das Monumentalbild von Werner Tübke gehört zu den spektakulärsten Projekten jüngerer Kunstgeschichte. Auf einer Gesamtfläche von 14 m Höhe und 123 m Länge entfaltet sich in altmeisterlicher Formsprache ein Universum menschlicher Leidenschaften, das nicht nur den epochalen Umbruch vom Spätmittelalter zur Neuzeit bildhaft erlebbar macht. Tübke schuf ein universales, zeitloses Gemälde, in dem Grundthemen der Menschheit wie Liebe und Hass, Tod und Geburt, Eintracht und Zwiespalt die unendliche Wiederkehr des Gleichen versinnbildlichen. Anfangs nicht unumstritten hat dieser einzigartige Bilddom bereits jetzt einen festen Platz in der Kunstgeschichte, was nicht nur die Verleihung des Europäischen Kulturerbe-Siegels unterstreicht. Auch das ungebrochene Besucherinteresse mit über 3 Millionen Gästen macht die Besonderheit des Museumserlebnisses deutlich.

Die Magie, die das Publikum verzaubert, entsteht aus dem Zusammenspiel von außergewöhnlichen Dimensionen, brillanten Farben, altmeisterlicher Virtuosität, einer imposanten

Lichtinszenierung und ungewöhnlichen architektonischen Hülle. Das Resultat ist ein beeindruckender Bilddom, der in seinen unwiderstehlichen Bann zieht. Die Sixtina des Nordens – ein Ort, der zum Staunen und Entdecken, zum Verweilen und Nachdenken, zum Innehalten und Träumen einlädt. Versierte Kunstvermittler erläutern in öffentlichen Führungen die Bildwelt des Leipziger Malergenies und gewähren damit einen Einstieg in das mehr als 3.000 Einzelfiguren umfassende Panoramabild. Individuell nutzbar sind Multimedia-Guides mit unterschiedlichen Führungsangeboten, die bereits im Eintrittspreis inbegriffen sind. Auch die Kleinsten können mit spannenden und unterhaltsamen multimedialen Kinderführungen auf Entdeckungsreise durch das 1722 qm große Ölgemälde gehen.

### Panorama Museum

Am Schlachtberg 9, 06567 Bad Frankenhausen  
Tel. (03 46 71) 61 90 | [www.panorama-museum.de](http://www.panorama-museum.de)

# ENTSPANNT UNTERWEGS

## im Thüringer Becken

Das Thüringer Becken ist eine wunderbare Radfahr- und Wanderregion. Wer sich auf Land und Leute einlässt, kann praktisch am Wegesrand 400.000 Jahre Menschheitsgeschichte(n) erleben. Zahlreiche Kirchen, Rathäuser und Burgen sind steinerne Zeugnisse der Architektur aus verschiedenen Epochen.



Die touristischen Haupttrouten durch diese klassische Picknick-Region – das gastronomische Angebot in den ländlichen Regionen ist eher weitmaschig – verlaufen entlang der Flussauen von Unstrut, Wipper und Gera. Über zahlreiche Abzweigungen und thematische Radwege gelangt man durch unberührte, malerische Landschaften in das Innere

des Thüringer Beckens und begibt sich damit auf eine spannende und abwechslungsreiche Zeitreise. Die Spanne reicht von der **Steinrinne in Bilzingsleben**, wo die Reste einer steinzeitlichen Siedlung gefunden wurden und die heute mit großflächigen Animationen der damaligen Flora und Fauna inszeniert werden.

Bei einer Rast am Renaissanceschloss in Kannawurf kann man die originale Nachbildung der großzügigen Gartenkultur der Zeit entdecken. Die **Stadt Weißensee** war als Machtzentrum der Thüringer Landgrafen im Hochmittelalter so bedeutend wie die Wartburg bei Eisenach oder die Neuenburg bei Freyburg. Burg, Rathaus und Kirche sind planmäßig auf einer Sichtachse angelegt und prägen noch heute das Stadtbild. Besonders spannend ist die exotische Kombination des mittelalterlichen Flairs mit dem Besuch des **größten Chinesischen Flächengartens Deutschlands**, der den Chinesen selbst als begehrtes Kunstwerk gilt.



Wichtigste Etappe auf dem Unstrut-Radweg, der das Thüringer Becken vom Westen nach Nordosten durchquert, ist die Stadt Sömmerda.

**Sömmerda** ist heute eine lebens- und liebenswerte Kleinstadt im Zentrum des Thüringer Beckens. Neben historischen Bauten aus der Renaissance, einer fast vollständig erhaltenen Stadtmauer, prägt auch das Industriegebiet mit seinem 1917 erbauten Wasserturm das Stadtbild. Einen kurzen Schwenk vor der Stadtparkbrücke ins Zentrum von Sömmerda sollte man einplanen. Hier laden kleine Cafés, Eisangebote und Gaststätten zur Rast ein.

„So schnell schießen die Preußen nicht“ – diese Überlieferung steht wohl in direktem Zusammenhang mit Sömmerda, wo Johann Nikolaus von Dreyse ab 1827 ein neuartiges Zündnadelgewehr zur Patentreife brachte. 1840 begann die Massenproduktion und nun kam Dynamik in die Industriegeschichte der Stadt, die ihre Blütezeit in den 1980er Jahren als Hersteller des PC 1715 unter dem Dach des Kombines Robotron hatte. Lebendig wird die Industriegeschichte auf dem Kulturwanderweg im Industriepark mit 19 Audioguide-Stationen.

**Tourismusverband „Thüringer Becken“ e. V.**

Marktplatz 7, 99610 Sömmerda

Tel. (0 36 34) 3 17 62 70 | [www.thueringer-becken.com](http://www.thueringer-becken.com)



## Rennsteig Falknerei

Erlebe die Könige der Lüfte hautnah und lasse Adler, Uhu und Co. auf deinem Arm landen! Die Falknerei am Rennsteig macht es möglich ...

... in unserer Flugshow erlebst Du Adler, Eulen, Falken, Bussarde und Geier bei ihren majestätischen Freiflügen zum Greifen nah. Bei uns hast Du die einzigartige Gelegenheit einen Greifvogel auf deinem Arm landen zu lassen. "Anton" unser Wüstenbussard, unser Buntfalke u.v.m. fliegen zu Dir! Bei uns schaust du nicht nur zu, sondern wirst selbst ein bisschen zum Falkner! Du erfährst Wissenswertes über die faszinierende Welt der Greifvögel und Eulen. Erlebe majestätische Freiflüge in naturbelassener Kulisse und bestaune die Größe der Geier, die Fischkunst des Weißkopfseeadlers und Vieles mehr. Ein einzigartiges Erlebnis für die ganze Familie.

### Greifenwarte „Falknerei am Rennsteig“

Liebensteiner Straße 108, 99891 Waltershausen

OT Winterstein

Tel. (03 69 29) 8 02 64 | [www.rennsteigfalknerei.de](http://www.rennsteigfalknerei.de)



## Miniaturen- und Freizeitpark „mini-a-thür“

### Original oder Modell?

Besuchen Sie das „mini-a-thür“ im besonderen Thüringen! Es liegt in Ruhla, in unmittelbarer Nähe zum Rennsteig, ist 18.000 m<sup>2</sup> groß und im Maßstab 1:25. Detailgetreue Modelle Thüringer Bauwerke werden Sie in Staunen versetzen! Liebevoll gestaltete Alltagsszenen lassen die Modellwelt fast real erscheinen und sollen Sie neugierig machen, neugierig auf mehr Thüringen.

### Nicht verpassen – Deutschlands steilste Sommerrodelbahn:

Wenn die Füße vom Spaziergang müde geworden sind oder Sie es rasanter lieben, dann nehmen Sie die Bahn, die Sommerrodelbahn. Bei einer Höchstgeschwindigkeit von 40 km/h sind 111 m Höhenunterschied ein prickelndes Erlebnis. Vielleicht fühlen Sie ja auch den kalten Atem des Wuwwerbözers in Ihrem Nacken? ([www.sommerrodelbahn-ruhla.de](http://www.sommerrodelbahn-ruhla.de))

Geschwister-Scholl-Straße 32, 99842 Ruhla

Tel. (03 69 29) 8 00 08 / 6 09 04 | [www.mini-a-thuer.de](http://www.mini-a-thuer.de)



# RUHLA

## Bergstadt am Rennsteig

Mitten im Naturpark Thüringer Wald, zwischen der Wartburg bei Eisenach und dem 916 m hohen Inselsberg, liegt die beschauliche Bergstadt Ruhla. Ausgedehnte Wälder beginnen am Rande des staatlich anerkannten Erholungsortes und laden zu erholsamen Wanderungen ein, z.B. zu einem der Wahrzeichen der Region, dem 21 m hohen Carl-Alexander-Turm. Erklimmt man die 111 Stufen bis zur Spitze des eisernen Turms, wird man mit einem grandiosen Panoramablick über den Thüringer Wald bis in die Rhön belohnt. Erreichbar ist der Aussichtsturm über eine kurze Wanderung von ca. 2,5 km Länge vom Modellpark „mini-a-thür“ aus oder vom Höhenwanderweg Rennsteig, der in kurzer Distanz an Ruhla vorbeiführt.

Abtauchen in die geheimnisvolle Unterwelt kann man bei einem Besuch der Tropfsteinhöhle Kittelsthal. Während einer Führung geht es 228 Stufen hinab bis zur „Großen Grotte“, in welcher man die bizarren Gebilde der Stalaktiten und Stalagmiten bewundern kann.

Für Kulturinteressierte führen attraktive Wege zu den

weiteren Sehenswürdigkeiten der Stadt: Orts- & Tabakpfeifenmuseum, Uhrenmuseum, Uhrenstübchen und gläserner Uhrenkubus, Burgruine Scharfenburg, Dichterhain, Winkelkirche St. Concordia oder Greifenwarte „Falknerei am Rennsteig“. Eine Abkühlung an heißen Sommertagen finden Gäste im Waldbad Ruhla mit Kneippanlage sowie im Freibad Thal. Weitere sportliche Aktivitäten bieten das Tenniscenter und die Kneippanlage im Ortsteil Thal.

Auch im Winter ist Ruhla ein lohnendes Reiseziel. Das Hauptareal für Skilanglauf befindet sich an der „Alten Ruh!“ mit einem beleuchteten Loipengarten, einer Rodelwiese und Skisprungschanzen. Das Rennsteiggebiet um Ruhla wird als Winterwanderweg gespurt und steht ebenfalls den Langläufern zur Verfügung.

### Naturpark-, Geopark- und Touristinformation Ruhla

Neuer Markt 1, 99842 Ruhla

Tel. (03 69 29) 8 90 13 | [www.ruhla.de](http://www.ruhla.de)



**Viba NOUGAT Welt**

**SCHOKOLATENGALERIE**

SEP 22 – MAI 23

Skulpturenschau  
Handgefertigte  
Exponate  
aus purer Schokolade und Nougat

Viba Nougat-Welt – Die Erlebnis-Confiserie  
Nougat-Allee 1 | 98574 Schmalkalden  
Tel.: 0 36 83 / 69 21-600 | Fax: 0 36 83 / 69 21-615  
[www.viba-schmalkalden.de](http://www.viba-schmalkalden.de)



**Parkanlagen und prickelndes Heilwasser**

Liebevoll gestaltete Parkanlagen fügen sich nahtlos in die Natur ein. Erfahren Sie mit uns mehr über Schloss & Park Altenstein, die Teppichbeete, Glücks- und Ruheorte und unser prickelndes Heilwasser!

Tourist-Information Bad Liebenstein  
Herzog-Georg-Straße 17,  
36448 Bad Liebenstein  
[www.bad-liebenstein.de](http://www.bad-liebenstein.de)




**1.700.000 LITER MEERWASSER  
400.000 LITER SÜBWASSER  
KROKODILE - HAIE - PIRANHAS**

**MEERES-AQUARIUM**  
ERLEBNIS-PARK  
ZELLA-MEHLIS

**Wir haben für Sie täglich (ohne Ruhetage)  
von 10.00 Uhr - 18.00 Uhr geöffnet.  
[www.meeresaquarium-zella-mehlis.de](http://www.meeresaquarium-zella-mehlis.de)  
Beethovenstraße 16  
98544 Zella-Mehlis  
03682 / 41078**

2 vollzahlende Erwachsene  
1 Kind (2-12J) frei





# GLEICH NEBENAN

## UNESCO Global Geopark Thüringen Inselsberg – Drei Gleichen

Thüringens einziger Geopark, der 2021 in das weltweite Netzwerk der UNESCO-Geoparks aufgenommen wurde, vereint auf etwa 700 km<sup>2</sup> die Landschaftsgebiete Thüringer Wald und Thüringer Burgenland Drei Gleichen. Er ist zugleich ein millimetergroßer Ausschnitt des vor etwa 300 Millionen Jahren entstandenen Superkontinents Pangäa.

Derzeit kann man auf 18 thematischen und bestens beschilderten GeoRouten in verschiedene Etappen der Erdgeschichte eintauchen. Sei es auf dem Saurier-Erlebnispfad zwischen Georgenthal und Tambach-Dietharz, dem Tabarzer Vulkanteig, der Burgenroute im Drei Gleichen-Gebiet, der GeoRoute über die tropische Ruhlaer Insel oder auf der Brotteröder Kindertour.

Auf den zahlreichen Informationstafeln entlang der 18 Routen werden spannende Fragen beantwortet wie z.B.:

Was verraten die zahllosen Fossilien- und Gesteinsfunde über Entstehung und Evolution allen Lebens im und über Wasser? Welches Klima herrschte zuzeiten Pangäas, wie sahen die Landschaften aus und welche Pflanzen wuchsen hier?

Die GeoPark-Routen können mehrheitlich per pedes, einige aber auch per Rad erkundet werden, wobei sich ein Abstecker in die nähere Umgebung immer lohnen wird.

Und die von der UNESCO geadelte Nachbarschaft von Weltkultur- und Naturerbe und Geopark ist nicht nur für Touristen faszinierend.

**Tourismusverband Thüringer Wald/Gothaer Land e. V.**

Reuterstraße 2, 99867 Gotha

Tel. (03 621) 36 31 11 | [www.tourismus-thueringer-wald.de](http://www.tourismus-thueringer-wald.de)

# GUTES AUS DER REGION

Der Duft von knackigen Bratwürsten, frischen Kräutern oder hausgebackenem Blechkuchen weht durch die Luft. Die Restaurants der Region zaubern aus regionalen und saisonalen Zutaten traditionelle Thüringer Spezialitäten.



## WIR L(I)EBEN UNSEREN NATIONALPARK

Herzlich Willkommen bei uns im Nationalpark Hainich. Wir, die 17 Nationalpark-Partner, als „Botschafter“ des Nationalparks, fühlen uns auf ganz besondere Weise mit der einmaligen Natur des Nationalparks Hainich verbunden. Wir haben uns dazu verpflichtet, die Philosophie und Ziele des Nationalparks zu schützen und geben diese täglich an unsere Gäste weiter. Nach bundesweit einheitlichen Qualitäts- und Umweltstandards zertifiziert, engagieren wir uns für Umwelt und Natur und für die nachhaltige touristische Entwicklung der Welterberregion. Der bewusste Verzicht auf Einwegverpackungen und das Einsparen von Energie sind selbstverständlich für uns.

Wir als Nationalpark-Partner lassen uns von der Natur inspirieren und legen ebenso großen Wert auf Regionalität wie auf die Qualität unserer Produkte. So kreieren die Gastgeber:innen unter uns ihre Spezialitäten weitestgehend mit den Produkten von regionalen Erzeugern und Anbietern und können durch qualitativ hochwertige Küche und Ausstattung punkten. Jeder von uns Partnern achtet in besonderer Art auf eine regionale und nachhaltige Arbeitsweise, die unsere Einzigartigkeit ausmacht und uns als Nationalpark-Partner auszeichnet!

**Partner**

**Nationalpark  
Hainich**





# RATSWAAGE

## Bier- und Weinkeller

Willkommen in der Ratswaage, mitten im Zentrum der schönen Bad Langensalzaer Altstadt. Wir verwöhnen euren Gaumen mit frisch gekochter, deftiger und herzhafter Thüringer Küche. Auf unserer Karte findet ihr vom würzigen Braten, frisch gegrilltem Fleisch und Fisch natürlich auch die weltweit bekannte Thüringer Bratwurst und den Thüringer Kloß. Verweilen könnt ihr in unseren gemütlich rustikalen Räumen, welche sich in der historischen Ratswaage befinden und die seit über 450 Jahren besteht. Unsere 9 verschiedenen Biersorten warten darauf, von euch verkostet zu werden. Darunter findet ihr natürlich das wieder neu aufgelegte Bad Langensalzaer Drei Türme Bier, auf welches wir besonders stolz sind. Weine und Spirituosen aus Deutschland und der Welt runden unser alkoholisches Angebot ab. Gern könnt ihr bei ganz individuellen Tastings Weine, Whisky und Bier bei uns verkosten und als Event erleben. Unser Biergarten vor dem Haus lädt nach einem erlebnisreichen Tag in der Kur- und Rosenstadt zum Genießen und Verweilen ein.



*Unser Bier kommt von der lokalen Dreitürme Brauerei aus Bad Langensalza.*

### Ratswaage

Mühlhäuser Straße 40, 99947 Bad Langensalza  
Tel. (0 36 03) 895 53 10 | [www.ratswaage-lsz.de](http://www.ratswaage-lsz.de)





### **Brauereigasthof Marktmühle**

Direkt am Siebenmühlenbach in wunderschöner, historischer Ambiente befindet sich unser Haus. Genießt saisonale handwerklich gebraute Spezialbiere, unverwechselbar und einzigartig, zu traditionellen und regionalen Gerichten.

Bahnhofstraße 18,  
99986 Oberdorla  
[www.brauereigasthof-marktmuehle.de](http://www.brauereigasthof-marktmuehle.de)



### **Hotel & Waldgasthof „Hainich Haus“**

Das Haus befindet sich direkt am Hainich mit 70 km Panorama-Aussicht. Täglich finden Sie ein leckeres Angebot an Hausgebackenem Kuchen und deftigen Thüringer Gerichten. Einzigartig ist zudem der sagenumwobene Klingbrunnen.

Am Wald 1,  
99986 Kammerforst  
[www.hotel-rettelbusch.de](http://www.hotel-rettelbusch.de)



### **Forsthaus Thiemsburg**

Übernachten Sie in unserem gemütlichen Hotel am Baumkronenpfad und lassen Sie sich im hauseigenen Restaurant verwöhnen. Mitten im Urwald bieten wir Ihnen hier außerdem eine ganz besondere Eventlocation.

Am Baumkronenpfad,  
99947 Schönstedt OT Alterstedt  
[www.forsthaus-thiemsburg.de](http://www.forsthaus-thiemsburg.de)



### **Jugendherberge „Urwald-Life-Camp“**

Abenteuerlich übernachten im Baumhaus oder im Doppelstockbett – Familien kommen bei uns voll auf ihre Kosten! Ideal für die Nationalpark-Tour sind unsere legendären „nachhaltigen Lunchpakete“.

Harsbergstraße 4  
99826 Lauterbach  
[www.harsberg.jugendherberge.de](http://www.harsberg.jugendherberge.de)



### **Landferienhaus „Pension Erika“**

Als Selbstversorger stellen wir viele Produkte wie Marmeladen und hausgeschlachtete Wurst selbst her. Wir legen großen Wert darauf, Säfte von regionalen Partnern zu beziehen, Müll zu vermeiden und Eier von unseren glücklichen Hühnern zu verwenden.

Im Flarchen 81, 99974 Mühlhausen  
[www.pension-erika-muehlhausen.de](http://www.pension-erika-muehlhausen.de)



### **WaldResort – Am Nationalpark Hainich**

Das WaldResort steht für bewusstes und gesundheitsförderndes Naturerleben. Deshalb bieten wir unseren Seminar- und Feriengästen auf vielfältige Weise kleine Auszeiten im Hainich. Sie lernen so die Natur neu zu sehen und zu spüren.

Am Hainich 11, 99991 Unstrut-Hainich OT Weberstedt  
[www.waldresort-hainich.de](http://www.waldresort-hainich.de)



### **Hotel „Zum Herrenhaus“**

Wir beziehen die meisten Zutaten von regionalen Erzeugern aus der Nachbarschaft, die in unserer Küche nach authentischen Rezepten zubereitet werden. Unsere Gäste können hier das Thüringer Kloßgeheimnis lüften.

Schlossstraße 10, 99820 Hörsselberg-Hainich OT Hütscheroda  
[www.hotel-zumherrenhaus.de](http://www.hotel-zumherrenhaus.de)



### **Hotel & Restaurant „Graues Schloss“**

Bei uns stehen traditionelle regionale Gerichte wie Wild, Thüringer Klöße oder der Nationalparkteller auf der Speisekarte, bei denen wir regionale und saisonale Produkte verwenden, die wir von regionalen Partnern beziehen.

Schlossallee 4,  
99831 Amt Creuzburg OT Mihla  
[www.graues-schloss.de](http://www.graues-schloss.de)



### **Agrargenossenschaft EG Kirchheilingen**

Unser Unternehmensverbund versteht sich als regionaler Rohstofflieferant, Verarbeiter und Vermarkter. Wir arbeiten mit und für die Region, stehen für kurze Transportwege, Nachhaltigkeit und faire Preise für Verbraucher und auch Erzeuger!

Bahnhofstraße 186a,  
99947 Kirchheilingen  
[www.knackwurstprofi.de](http://www.knackwurstprofi.de)



### **Landgasthof Alter Bahnhof**

Der „Alte Bahnhof“ bietet regionale bodenständige Küche und Übernachtungen in Ferienhäusern, -wohnungen und Hotel. In exklusiver Lage im Naturpark können Sie mit Ihren Familien und Freunden aktiven und erholsamen Urlaub erleben.

Bahnhofstraße 69,  
99988 Heyerode  
[www.landgasthof-hainich.de](http://www.landgasthof-hainich.de)



### **Erlebnisrestaurant Lutherstuben**

In den Lutherstuben schmausen Sie bei Musik und Gaukelei wie im späten Mittelalter. Hunderte Kerzen, Stroh auf dem Boden und historische Tischreden lassen Sie die Zeit des Reformators Martin Luther erleben.

Katharinenstraße 13,  
99817 Eisenach  
[www.lutherstuben.de](http://www.lutherstuben.de)



### **Hainichbaude**

Die Hainichbaude – gemütlich, einladend und mitten in der Natur gelegen. Genießen sie Thüringer und Tiroler Hüttenkost. Bei uns werden Gäste zu Freunden und Feiern zum Erlebnis.

99820 Hörsselberg-Hainich  
OT Craula (Craulaer Kreuz)  
[www.hainichbaude.de](http://www.hainichbaude.de)



### **Pension „Mahrets Puppenstube“**

Seit 1926 in Familienhand, klein aber fein, gemütlich, familiär, traditionell und modern, mit viel Sinn für Ökologie und Nachhaltigkeit, für Natur und Geschichte.

Neustadt 30,  
99817 Eisenach  
[www.PensionMahret.de](http://www.PensionMahret.de)



### **Klein&Mein Café**

Wir bereiten Euch in sorgfältiger Handarbeit verschiedenste Frühstückskreationen, Kaffeevariationen, Kuchen & Gebäcke, Gesundes, sowie kleine herzhaftere Speisen & vegane Köstlichkeiten. Außerdem kreieren wir genussvolle und individuelle Weidetische für Euer Event.

Kornmarkt 7,  
99947 Bad Langensalza  
[www.kleinundmein.info](http://www.kleinundmein.info)



### **Tipp: 18.06. Genuss-Wanderung auf dem Wildkatzenpfad**

**Rangerführung** mit kulinarischen Highlights der Nationalpark-Partner  
**Treffpunkt:** Wildkatzenscheune, 999820 Hörselberg-Hainich OT Hütscheroda  
**Start:** 10 Uhr | **Dauer:** 4 Std.

Anmeldung per Telefon oder E-Mail:  
Tel. (03 60 22) 98 08 36  
[info@welterbe-wartburg-hainich.de](mailto:info@welterbe-wartburg-hainich.de)

# 03601.4980

KASSELER STRASSE 5 . 99974 MÜHLHAUSEN



meat\_by\_hsm



MEAT - Hotel Stadt Mühlhausen



MEAT - STEAKS AND MORE

# MEAT.

STEAKS AND MORE



## regional · lecker · innovativ



# HOTEL AM SCHLOSSPARK

## Hotel & Restaurant

Mit Freundlichkeit und Engagement werden die Gäste im Gothaer Hotel am Schlosspark auch im Restaurant begeistert. Das familiengeführte Haus präsentiert sich somit durchweg authentisch und zählt mit seiner perfekten Lage direkt am Schlosspark, eingebettet zwischen Eisenach und Erfurt zum ersten Haus am Platz.

Die Küchencrew zeigt seinen Gästen wie Thüringen schmeckt und wartet unter anderem mit Spezialitäten aus der Region sowie kulinarischer Abwechslung für Allermunde auf. Besonderen Wert wird hier auf die Verarbeitung von frischen und regionalen Zutaten gelegt, die aus Betrieben im direkten Umland bezogen werden und für Qualität aus Thüringen stehen.

### **Restaurant Orangerie & Lucas Cranach Stube**

Hell und lichtdurchflutet in mediterranen Farben mit Wintergartencharakter bietet das Restaurant „Orangerie“ Platz für circa 70 Gäste. In der gemütlichen Lucas Cranach Stube finden 50 Besucher ihren Ruhepol zum Schlemmen und Genießen. Die geschmorte Rinderroulade nach Omas Art serviert mit einem guten Tropfen Saale Unstrut Wein wird



kombiniert mit zuvorkommender Gast-Betreuung und macht so einen Ausflug nach Gotha zum Thüringer Reise-Erlebnis.

### **Gartenterrasse & Hotelbar**

Die schönsten Stunden des Jahres erfährt man unter freiem Himmel. Auch hier werden alle kulinarischen Köstlichkeiten der Speisekarte serviert und in den Sommermonaten laden Livemusik und Bratwurst zum Thüringer Grillabend ein. Am Abend und in den Nachmittagsstunden ist die englische Bar ein ausgezeichneter Treffpunkt für einen gemeinsamen Drink oder für Kaffeeliebhaber:innen. Ein Stückchen Thüringer Blechkuchen hallt lange als „süße“ Erinnerung an Gotha nach.

Genussvolle Momente wünschen Familie Georg Döbbeler und das Hotel am Schlosspark Team.

### **Hotel am Schlosspark**

Lindenauallee 20-24, 99867 Gotha

Tel. (0 36 21) 44 20 | [www.hotel-am-schlosspark.de](http://www.hotel-am-schlosspark.de)



# LENGEFELDER WARTE

## Hotel & Restaurant

Ursprünglich befand sich hier im Mittelalter die äußerste nördliche Stadtgrenze der freien Reichsstadt Mühlhausen. Vor etwa 100 Jahren wurde dann erstmals eine Gastwirtschaft eröffnet. Der weit ins Land schauende Wachturm aus dem 13. Jahrhundert ist bis heute das Wahrzeichen der Lengefelder Warte. Seit Generationen ist die Lengefelder Warte ein bekannter Ort für Genuss, Kulinarik, Gastlichkeit und besondere Anlässe. Die innovative und mehrfach ausgezeichnete Küche setzt Akzente und verbindet regionale Besonderheiten mit internationalen Produkten. Zusätzlich zu vielen bekannten Klassikern gibt es täglich wechselnde Empfehlungen. Das Restaurant bietet etwas für jede Generation. Vom 5-Gang Menü mit Weinbegleitung über Fischspezialitäten bis zum klassischen Wiener Kalbsschnitzel ist für jeden Gast etwas dabei. Im Sommer nehmen die Gäste auf der Waldterrasse Platz

und im Winter im modernen Restaurant am Kamin. Qualität, Kontinuität, jahrzehntelange Erfahrung und Verlässlichkeit sind das Aushängeschild des mittlerweile in der 4. Generation geführten Familienunternehmens. Für Traumhochzeiten und Familienfeiern in edlem Ambiente lädt der große Festsaal auf dem weitläufigen Anwesen ein. Nach einem genussvollen Abend im Restaurant oder einer Veranstaltung im Festsaal können Sie in einem der 11 Doppelzimmer aufwachen und das reichhaltige Frühstück genießen.

### Lengefelder Warte

Lengefelder Warte 1, 99996 Unstruttal  
Zwischen Mühlhausen und Dingelstädt  
Tel. (03 60 23) 5 02 06 | [www.lengefelderwarte.de](http://www.lengefelderwarte.de)





# BRAUHAUS ZUM LÖWEN

## Hotel und uriges Gasthaus



Die Erfolgsgeschichte des Brauhauses begann vor 30 Jahren am Kornmarkt in Mühlhausen. Eine 200 Jahre alte Apotheke wurde aus ihrem Dornröschenschlaf wachgeküsst und es entstand eine Gasthausbrauerei mit Fremdenzimmer. Heute ist das *Brauhaus Zum Löwen* ein Drei-Sterne-Superior-Hotel mit Außenterrasse, Biergarten, Tagungsräumen, Tiefgarage und hausgebrauten Spezialitäten.

### 100 % Handmade ...

Unser Braumeister ist ein unruhiger Geist und wenn es die Zeit zulässt, dann braut er auch gern verschiedene Sonderbiere. So entstehen Kreationen, die es nur bei uns bzw. nur für kurze Zeit gibt.

Ein Beispiel ist sein „*Braumeisters Kupfer*“, ein bernsteinfarbenes Bier, das süffig wie die süddeutschen Biere, aber stärker gehopft und somit herb wie die norddeutschen Biere ist. Ungefähr 350 kg Malz sind pro Sud notwendig, weshalb mehr-

mals im Jahr das Malz mit Hilfe eines Kranes und viel Muskelkraft auf dem Dachboden des Hauptgebäudes eingelagert wird. Der alte Dachboden wurde mit 10 t Stahl verstärkt, um das Gewicht des Malzes zu tragen, welches als Röst-, Sauer-, Pilsener, Münchner und geräuchertes Malz verarbeitet wird.

### **Besichtigung unserer Biermanufaktur**

Ein echtes Highlight im Hotel Brauhaus zum Löwen ist die Führung durch unsere Biermanufaktur, die unter sachkundiger Führung durch den Braumeister oder unsere erfahrenen Mitarbeiter mit anschließender Bierprobe und einem Erinnerungsglas ganzjährig buchbar ist.

### **Brauhaus zum Löwen**

Felchtaer Straße 2-4, 99974 Mühlhausen

Tel. (0 36 01) 47 10 | [www.brauhaus-zum-loewen.de](http://www.brauhaus-zum-loewen.de)



### Restaurant Luftbad

Das Luftbad liegt idyllisch am Rand von Mühlhausen. Der einzigartige und charismatische Ort ist eine Oase der Gastlichkeit im Grünen. Hier lassen Sie sich mit saisonalen und regionalen Spezialitäten kulinarisch verwöhnen, die Weinkarte dazu erfüllt besondere Wünsche.

Goetheweg 90,  
99974 Mühlhausen  
[www.luftbad-muehlhausen.de](http://www.luftbad-muehlhausen.de)



### Restaurant Zur Quelle

Die Küche der Therme verwöhnt den Gast im Bad, wie auch im Restaurant „Zur Quelle“ und im Bowlingtreff. Eine umfangreiche Speisekarte mit leckeren regionalen Gerichten der Saison lässt einem das Wasser im Mund zerlaufen.

Lindenbühl 10,  
99974 Mühlhausen  
[www.thueringetherme.de](http://www.thueringetherme.de)



### Mühlenhof Bosse

Genießen Sie unsere saisonale Thüringer Küche mit Pfiff. Wir verwöhnen Sie mit Spargel aus eigenem Anbau, fangfrischen Forellen, zarten Ochsenbäckchen oder Thüringer Blechkuchen nach Omas Geheimrezept. **Tipp:** In unserem uralten Vierseitenhof sind standesamtliche und freie Trauungen möglich.

Lange Straße 57, 99100 Dachwig  
[www.muehlenhof-bosse.de](http://www.muehlenhof-bosse.de)



### Brotzeit Fuchsfarm

Urige, rustikale Brotzeithütte, zur Einkehr für Wanderer, Radfahrer, Camper ... einfach für Alle, die hungrig und durstig sind.

Triftchausee,  
99991 Unstrut-Hainich  
OT Mülverstedt  
[www.brotzeit-fuchsfarm.de](http://www.brotzeit-fuchsfarm.de)



### Café Schwesterherz

**Café, Kuchen & Schöne Dinge**  
In gemütlicher Wohnzimmeratmosphäre findet man hier ein hübsches Plätzchen zum Schlemmen und Stöbern. Die Schwestern servieren selbstgebackene Torten, sowie ein liebevoll zubereitetes Frühstück und einen kleinen Mittagsimbiss.

Mühlhäuser Straße 2,  
99947 Bad Langensalza  
[www.cafe-schwesterherz.jimdofree.com](http://www.cafe-schwesterherz.jimdofree.com)



### Konditorei & Café Brüheim

Sie erwartet echtes Konditorei-handwerk in entspannter Atmosphäre unseres Cafés. Probieren Sie traditionell hergestellten Kuchen und Torten oder die berühmten Baumkuchendesserts – Luther, Bach und die heilige Elisabeth.

Marienstraße 1,  
99817 Eisenach  
[www.cafe-brueheim.de](http://www.cafe-brueheim.de)



# GASTHAUS „ZUM MÜHLENGRABEN“

## tägliches All-you-can-eat-Bufferet

Erleben Sie Thüringens größtes tägliches Buffet im Gasthaus „Zum Mühlgraben“ in Gräfentonna, direkt an der B176. Neben einer riesigen Auswahl von über 200 Speisen wurden auch die kleineren Gäste nicht vergessen. Neben der überdachten Hüpfburg gibt es ein Kinderkarussell, einen Spielplatz und sogar einen Streichelzoo. Und die großen Gäste dürfen sich jeden Samstag und Sonntag auf einen großen Prosecco-Satt-Brunch freuen.

Geöffnet ist von Montag bis Freitag ab 17 Uhr sowie Samstag und Sonntag ab 11 Uhr.

### „La Bodega“ in der Fahner Mühle

Wie wäre es mit leckeren Tapas oder deutscher Küche und einem beeindruckenden Blick in das Thüringer Becken?



Neben dem Restaurant mit Panoramablick erwartet Sie noch eine urige Mühlenstube und ein Event-Pavillion. Auch ist hier für die kleinen Gäste mit Spielplatz und überdachter Hüpfburg gesorgt. Und sollte Ihr Aufenthalt doch ein wenig länger werden, können Sie eines der 4 Apartments mieten.

### Gasthaus „Zum Mühlgraben“

Langensalzaer Straße 4a, 99958 Gräfentonna  
Tel.: (03 60 42) 768 57 | [www.keiling-hotels.de](http://www.keiling-hotels.de)

### Fahner Mühle

Mühlenstraße 64, 99100 Kleinfahner  
Tel.: (0 32 06) 26 07 80 | [www.keiling-hotels.de](http://www.keiling-hotels.de)



### Dreitürme Brauerei

Als echte Handwerksbrauerei brauen wir Bier für Bad Langensalza und Umland. Regelmäßig entstehen in den nicht automatisierten Braukesseln besondere Bierspezialitäten für ausgewählte Gaststätten in der Stadt und Umgebung. Für Zuhause oder zum Verschenken, finden Sie die diese regionale Spezialität im regionalen Einzelhandel oder im Onlineshop.

[www.dreituermebrauerei.de](http://www.dreituermebrauerei.de)



### apfeLiebe

Mit einem Apfelbaum & viel Liebe fing 2009 alles an. Daraus entstanden ist unsere ApfeLiebe - entwickelt hat es sich zu einer kleinen Obstplantage mit Hofmanufaktur für Apfellebhaber:innen & Genussmenschen.

Straße der Einheit 64,  
99986 Kammerforst  
[www.apfeliebe.de](http://www.apfeliebe.de)



**HOFLADEN**  
Direktvermarktung Gebhardt GmbH

**Fisch - Fleisch - Forellenzucht**

**Frische und Qualität aus Thüringen**

**Sättelstädt**  
Schafgasse 9  
99820 Hørselberg-Hainich  
Tel. 03622 / 90 72 55

[www.hofladen-thueringen.de](http://www.hofladen-thueringen.de)

FRÜHSTÜCK MO-SA VON 9 - 11 Uhr

**TEE TRUHE**  
Inh. Stephanie Schwich  
Gästepföhrerin von Bad Langensalza

*Highlight ist unsere Teestube. In gemütlicher Atmosphäre genießen Sie unseren klassischen Thüringer Kuchen oder kommen zeitig schon zum Frühstück mit regionalen Produkten. Für Nicht-Teetrinker bieten wir leckeren Kaffee.*

99947 Bad Langensalza · Bei der Marktkirche 2  
Tel.: 03603 8955 800 · [www.tee-truhe.de](http://www.tee-truhe.de)  
Mo-Sa 9-18 Uhr / So+Feiertag 13-17 Uhr

**Herbacin cosmetic GmbH**

Herbacin steht schon seit 1905 für hochwertige Kräuterkosmetik. Die vielfältigen Hand- und Hautpflege-serien begleiten Sie im Alltag – in jeder Situation!

Überzeugen Sie sich selbst:  
**Herbacin Marken-Shop**  
Querstraße 4,  
99817 Eisenach  
[www.herbacin.com](http://www.herbacin.com)



## Baumschulen Oberdorla ... die beste Schule für Ihr Obst

Über 100 Jahre Gartenbautradition – die Baumschulen Oberdorla, ein Unternehmen der TUPAG Gruppe, führt diese Tradition fort. Wir produzieren ein großes Sortiment an Obstgehölzen und sind natürlich auch kompetenter Ansprechpartner für alle anderen Pflanzen. Wir kultivieren besonders nachhaltig in torfreduzierten Substraten und Recycling-Töpfen, ein Betriebsteil ist auf rein ökologische Produktion umgestellt und seit 2022 zertifiziert. In unserem Gartenfachmarkt können Pflanzenliebhaber ihre Gartenträume erfüllen. Ein breites Angebot rund um den Garten und kompetente Beratung ist garantiert, genauso wie kreative Floristik für alle Anlässe.

**Tipp:** Unsere exklusiven Apfelsorten Mini-Cox® und Coxolumnar® eignen sich auch ideal für kleine Gärten sowie Balkon und Terrasse.



Burgstraße 57, 99986 Oberdorla  
[www.baumschulen-oberdorla.de](http://www.baumschulen-oberdorla.de)



**HAINICH®**

*Hainich  
ist Heimat*

Die wichtigste Zutat im Namen:

*Die gute Natur  
unserer Heimat*

Wo die Natur noch rein und unverfälscht ist, entstehen heimische Spezialitäten in bester Thüringer Tradition.

Nachhaltig und in so feiner Qualität zubereitet, dass sie den Namen HAINICH verdienen.

[www.hainichkonserven.de](http://www.hainichkonserven.de)



## Ein Stück Welterberregion für Zuhause!

Auf Sie warten unsere exklusiven Welterbe-Produkte, wie ein Memory-Spiel, Tee, Honig und eine handgetöpferte Tasse. Bei der Herstellung setzen wir auf hochwertige Materialien und Regionalität.



## Impressum

### Herausgeber:

Welterberregion Wartburg Hainich e.V.  
Im Frühjahr 2023 zieht die Geschäftsstelle um, die neuen Kontaktdaten finden Sie unter:  
[www.kultur-liebt-natur.de/ueber-uns](http://www.kultur-liebt-natur.de/ueber-uns)  
[www.welterbe-wartburg-hainich.de](http://www.welterbe-wartburg-hainich.de)  
[info@welterbe-wartburg-hainich.de](mailto:info@welterbe-wartburg-hainich.de)

### Druck:

Louis Hofmann-Druck- und Verlagshaus GmbH & Co. KG  
[www.LH-Druckerei.de](http://www.LH-Druckerei.de)



### Redaktion:

Karoline Beyerhaus (Chefredaktion – V.i.S.d.P.)  
Welterberregion Wartburg Hainich e.V.

Daniela Kollascheck (Freie Journalistin)  
Wanfrieder Straße 159, 99974 Mühlhausen

Isabell Espig (Freie Journalistin)  
Hainweg 8, 99817 Eisenach

### Bildnachweise

Titelbild: bbsMEDIEN – A.-L. Thamm  
T. Sieland (3, 4, 5, 19, 21, 26, 27, 28, 29, 30, 50, 54, 66); J. Fischer (3, 14, 16, 17); bbsMEDIEN – A.-L. Thamm (3, 12, 22, 24, 29, 63); S. Köhler (5); [www.ctbmx.de](http://www.ctbmx.de) – S. Gerlich (8); Nationalpark Hainich – M.Heinemann (15); A. Klamm (16); S. Bärenklau (16); R. Demuth (17); D. Juchem (17); Touristinformation Bad Tennstedt (18); M. Reinhardt (19); Nationalpark Hainich – R. Biehl (23); Forschungsbibliothek der Universität Erfurt – S. Tan (24, 25); Th. Wolf (25); EWT – Ch. Heilwagen (26); Tübke©VG Bild-Kunst, Bonn 2023 (43); T. Kromke (48); apfeliebe GbR (60); C. Stelley (62); Welterbe-Karte (64-65)

### Gestaltung:

bbsMEDIEN – Die Kreativagentur  
Sophienstraße 91,  
99817 Eisenach  
Tel. (0 36 91) 70 85 74  
[www.bbsmedien.de](http://www.bbsmedien.de)  
[info@bbsmedien.de](mailto:info@bbsmedien.de)



# ANKOMMEN UND WOHLFÜHLEN

Die Gastgeber der Welterbergregion Wartburg  
Hainich heißen Sie herzlich willkommen!

» mehr dazu in unserem  
Gastgeberverzeichnis



# Zeichenerklärung

- ★ **Sehenswürdigkeit**
- Tourist-Information
- Nationalpark-Information
- Nationalpark-Wanderparkplatz (Startpunkt Rundwanderwege)
- Schloss/Burg
- Schlossruine/Burgruine
- Museum/Ausstellung
- Kloster
- Aussichtsturm
- Hallenbad/Therme
- Freibad
- Campingplatz
- Caravan- u. Wohnmobilstellplatz
- Werkstatt-Service

# Verkehrsnetz

- Bahnlinie mit Bahnhof
- Autobahn
- Bundesstraße
- Landstraße/sonstige Straße

# Wanderwege

- Rennstieg im Hainich
- Werra-Burgen-Steig
- Lutherweg
- Grenzweg Grünes Band
- Rennstieg (Thüringer Wald)
- Hainichlandweg
- Naturparkweg - Leine Werra
- Waagebalkenweg
- Pilgerweg Loccum-Volkenroda
- Mühlhäuser Landgraben

# Radwanderwege

- Werratal-Radweg
- Unstrutradweg
- Unstrut-Werra-Radweg
- Rennstieg-Radweg
- Nesselal-Radweg
- Kanonenbahn-Radweg
- Kneipp & Kleinbahn-Radweg K2
- Thüringer Städtekette
- Herkules-Wartburg-Radweg
- Nationalpark-Rundweg
- Gelbe Route im Nationalpark
- Rote Route im Nationalpark







WELTERBERGREGION

# WARTBURG HAINICH





# MOBIL IN DER WELTERBEREGION



## Werratalbus (Linie 170)

Ganzjährig verkehrt täglich die Linie 170 von Eisenach über Treffurt nach Eschwege und zurück – immer mit Sichtkontakt zur Werra. Vom 1. April bis zum Reformationstag fährt am Wochenende planmäßig ein Niederflerbus mit Fahrradträger.



## Kulturerlebnisbus (Linie 160)

Die Linie 160 fährt täglich im Taktverkehr von der Wartburgstadt Eisenach entlang des Nationalparks Hainich in die mittelalterliche Reichsstadt Mühlhausen und zurück. Von April bis Oktober verkehrt am Wochenende ein Bus mit Fahrradträger.



## Nationalparkbus (Rufbus 154)

Während der Saison verkehrt samstags und sonntags die Linie 154 und von Montag bis Freitag als Rufbus zwischen der mittelalterlichen Reichsstadt Mühlhausen und dem Nationalpark Hainich.



## Hainichbus (Linie 150 / 726)

Die Linien 150 / 726 verbinden im Taktverkehr die Wartburgstadt Eisenach mit der Kur- und Rosenstadt Bad Langensalza. Angepasst an die Ankunftszeiten der Bahn (ICE und RE) gelangt man so „autofrei“ z.B. zum Baumkronenpfad und Wildkatzenpfad. Von April bis Oktober verkehrt am Wochenende ein Bus mit Fahrradträger.

## UNSERE TIPPS

- **UMWELTTICKET (Bus)**
- **WELTERBETICKET (Bus)**  
mehr: [www.kultur-liebt-natur.de/w/hainichbus](http://www.kultur-liebt-natur.de/w/hainichbus)
- **THÜRINGEN TICKET (Bahn)**  
mehr: [www.bahn.de/thueringen](http://www.bahn.de/thueringen)

Unsere Broschüre „Mobil in der Welt-**erbergion**“ bündelt die Fahrpläne der touristisch relevanten Buslinien und verspricht interessante Touren-tipps entlang der jeweiligen Strecke.

Mehr Informationen:  
[www.kultur-liebt-natur.de/reiseinfos](http://www.kultur-liebt-natur.de/reiseinfos)



**Für die Umwelt.  
Für uns alle.**

**-69% CO<sub>2</sub>\***

**Mit dem Regionalzug  
durch Thüringen.**



**[bahn.de/thueringen](https://bahn.de/thueringen)**

\* durchschnittliche Treibhausgas-Emissionen (CO<sub>2</sub>e) pro Person und Kilometer (Pkm):  
Pkw 154 g CO<sub>2</sub>e/Pkm vs. DB Regionalzug 48 g CO<sub>2</sub>e/Pkm; gerundete Werte

Wir fahren für:





# Risiken sinnvoll absichern.

**Damit wir entspannt in die Zukunft gehen.**

Wir handeln für morgen – zum Beispiel mit dem SV PrivatSchutz, der in jeder Lebenslage zuverlässig an Ihrer Seite ist. Jetzt beraten lassen:

[www.sparkassen-finanzgruppe-ht.de](http://www.sparkassen-finanzgruppe-ht.de)

 **Finanzgruppe  
Hessen-Thüringen**

Sparkasse | LBS | Helaba |  
SV SparkassenVersicherung