

Haineck-fietsweg



Onderweg in het natuurpark – tussen vakwerkhuisen en het nationaalpark Hainich



De Haineck-fietsweg is een circa 14 km lange fietsweg. Hij loopt door het dal van de Lämpertsbach van de Grundmühle bij Ebenshausen via Nazza tot het Hallungener zwembad Ritzenhausen

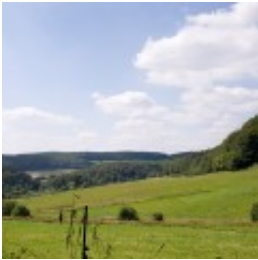
Bezienswaardigheden zoals de burchtruïne en de vakwerkhuisen in Hallungen omzomen de Haineck-fietsweg. Vanuit de ruïne heeft men een fantastisch uitzicht over de Hainich. Met slechts weinige verhogingen bereiken fietsers het idyllische dorp Hallungen. Aan het einde van het dorp lokt het openluchtbad aan de voet van de beboste Hainich-hellingen. Na een bochtige rit komt men in Heyerode terecht, de toegangspoort tot Eichsfeld. Hier is er een aansluiting op de [Unstrut-Werra-fietsroute](#), die Mühlhausen met Treffurt verbindt.

Eindrücke

-



-



-



-



Lage

//



Vollbildmodus ein/aus



ein-/auszoomen



Kartenausschnitt verschieben



Auswahlwerkzeug auswählen

Contact:

Welterberegion Wartburg Hainich e.V.
Am Schloss 2
99947 Weberstedt

telefoon (03 60 22) 98 08 36
fax (03 60 22) 98 08 37

info@welterbe-wartburg-hainich.de

Facebook: [Welterberegion Wartburg Hainich](#)

Informatie:

Totale lengte: 14 km